

# Rozwiązania Push-fit dla **światłowodów i** **systemów kablowych**



**NOWOŚĆ**  
Direct Buried  
Range

# Spis treści

Witamy w naszej kompleksowej ofercie złączy i komponentów do systemów mikrokanalizacji światłowodowej.





<b>Jedna rodzina wielu marek</b>	4
<b>Pionierska technologia</b>	6
<b>Złącza doziemne (DB)</b>	
Nieźródlna wytrzymałość w smukłej obudowie	8
Złącza typu "Blown Fibre Direct Buried"	9
Wewnątrz technologii Direct Buried	10
<b>Ochrona światłowodów</b>	
Prosta funkcja "push-fit" dla zabezpieczenia połączenia	12
Złącza i kształtki chroniące światłowody	14
<b>Informacje kluczowe</b>	18



# Jedna rodzina

Reliance Worldwide Corporation (RWC) i jej rodzina marek, na całym świecie, zmienia sposób wykonywania połączeń rurowych w różnych sektorach rynku, takich jak telekomunikacja, pneumatyka, hydraulika i ogrzewanie, gastronomia czy motoryzacja.



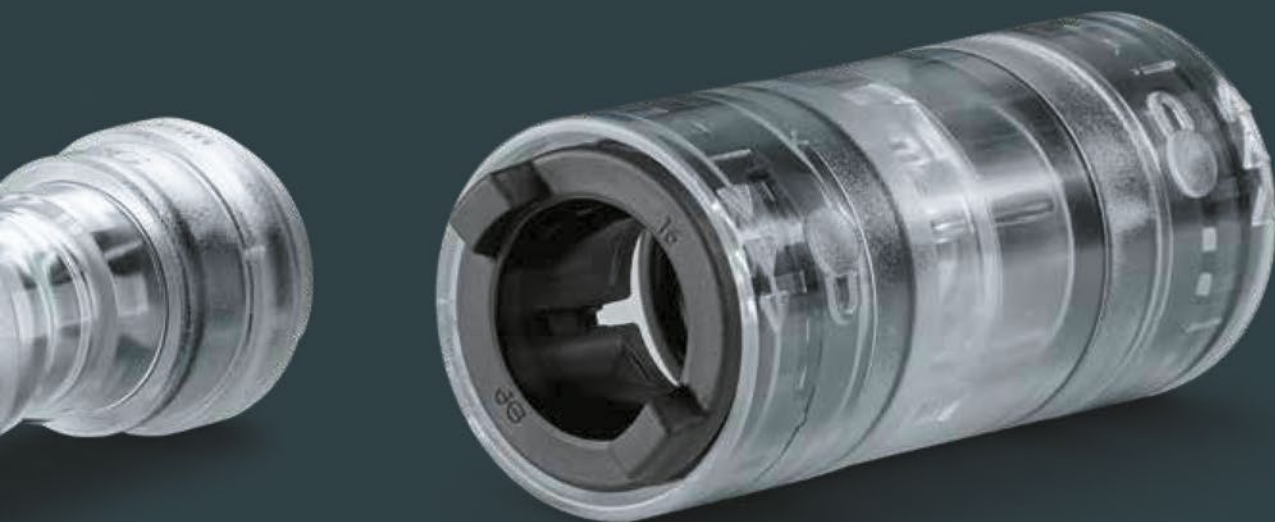
# wielu marek

## **Miliony połączeń wykonanych na całym świecie**

Zarówno liderzy rynku, jak i gracze niszowi wykorzystują naszą technologię "push-fit" od ponad pięciu dekad, aby stawić czoła kluczowym wyzwaniom przed którymi stoją. Dlaczego? Ponieważ inteligentna nauka stojąca za naszymi rozwiązaniami zapewnia optymalną wydajność, zapewniając jednocześnie szybką, prostą i niezawodną instalację.

## **Precyzyjna inżynieria i światowej klasy jakość**

Innowacyjny produkt jest podstawą naszej działalności. Oznacza to dla Ciebie inteligentne, oszczędzające czas rozwiązania, zaprojektowane z myślą o trwałej jakości, na której możesz polegać. Nasze innowacje to produkt uboczny czystego mistrzostwa inżynierów, poczynszy od nowoczesnych badań i rozwoju do światowej klasy testów i kontroli jakości. Ten sam etos napędza nasze projekty i obsługę klienta, zapewniając fachowe wsparcie, gdy tylko jest ono potrzebne.





# Pionierska technologia tworzenia złączy

Pierwsze złącze typu push-fit zastosowane w systemach rurowych do wdmuchiwania światłowodów opracowaliśmy ponad trzy dekady temu. Obecnie każdego roku produkowanych jest i sprzedawanych około 2,5 miliona złączy John Guest. Pomagają one dostarczyć szybki internet do milionów domów i biur, a niektóre z naszych najnowszych produktów osiągają pierwszą w branży odporność na uderzenia wynoszącą 30J.

## Nadzwyczajne wykonanie

Zaprojektowane z myślą o ekstremalnych temperaturach i stworzone do pracy w trudnych warunkach nasze złącza doziemne zabezpieczają i uszczelniają mikrorurki, zapewniając wolną drogę dla światłowodów czy mikrorurki.

## Wysoka odporność na uderzenia

Zaprojektowane aby wytrzymać większe obciążenia na zgniatanie. Niektóre z naszych złączy do systemów mikrokanalizacji zawierają komponenty, które mogą wykraczać poza standardy branżowe w zakresie wysokiej odporności na uderzenia, dając pewność, że system pozostanie nienaruszony pod ziemią przez cały czas.

## Płynne przejście dla kabli światłowodowych

Niezbędne podczas montażu instalacji jest płynne wciąganie kabli światłowodowych. Komponenty John Guest Blown Fiber są tak zaprojektowane by eliminować możliwość zaczepiania się wiązek, a co za tym idzie, pomagają uniknąć komplikacji podczas instalacji.

## Efektywnie bez narzędzi

Wyposażone w pierścień zaciskowy z ząbkami ze stali nierdzewnej, złącza John Guest Blown Fibre zostały zaprojektowane tak, aby zapewnić bezpieczne połączenie za pomocą prostego mechanizmu push-fit. Technologia ta eliminuje konieczność stosowania jakichkolwiek narzędzi, dzięki czemu proces instalacji jest wydajny i prosty.

## Doskonała elastyczność w instalacji

W przypadku napraw lub rozbudowy sieci, złącza John Guest Blown Fibre zostały zaprojektowane tak, aby zapewnić doskonałą elastyczność instalacji. Możliwość demontażu połączenia pozwala na rekonfigurację systemu w dowolnym momencie bez uszkodzenia mikrorurki lub złącza.



Fibre to the Home  
Council Europe



Złącza doziemne (DB)

# Nieźrównana wytrzymałość w smukłej obudowie

Dzięki bezkompromisowej pasji do jakości inwestujemy w badania i rozwój, aby projektować złącza zapewniające światowej klasy parametry techniczne i nie mające sobie równych pod względem trwałości.

Przejawia się to w naszej najnowszej innowacji - nowej serii John Guest Blown Fibre Direct Buried.

Zaprojektowane do beznarzędziowej, intuicyjnej instalacji i bezproblemowego działania w najtrudniejszych warunkach. Złącza Blown Fibre Direct Buried pomagają wyeliminować zaczepianie włókien / kabli i zapewniają odporność na uderzenia 30J - niezrównaną wytrzymałość zapakowaną w smukłe, przezroczyste złącze.





## Dostępne w zakresie średnic

### Złącze proste doziemne (DB)



Numer artykułu	Złącze proste rozmiar mm	Długość catkowita* mm	Średnica mm	Otwór przelotowy mm
BFO407-04	7	41	18	4
BFO408-04	8	41	18	4
BFO412-08	12	53	23	8
BFO414-10	14	59	27	10
BFO416-12	16	63	28	12
BFO420-16	20	77	35	16

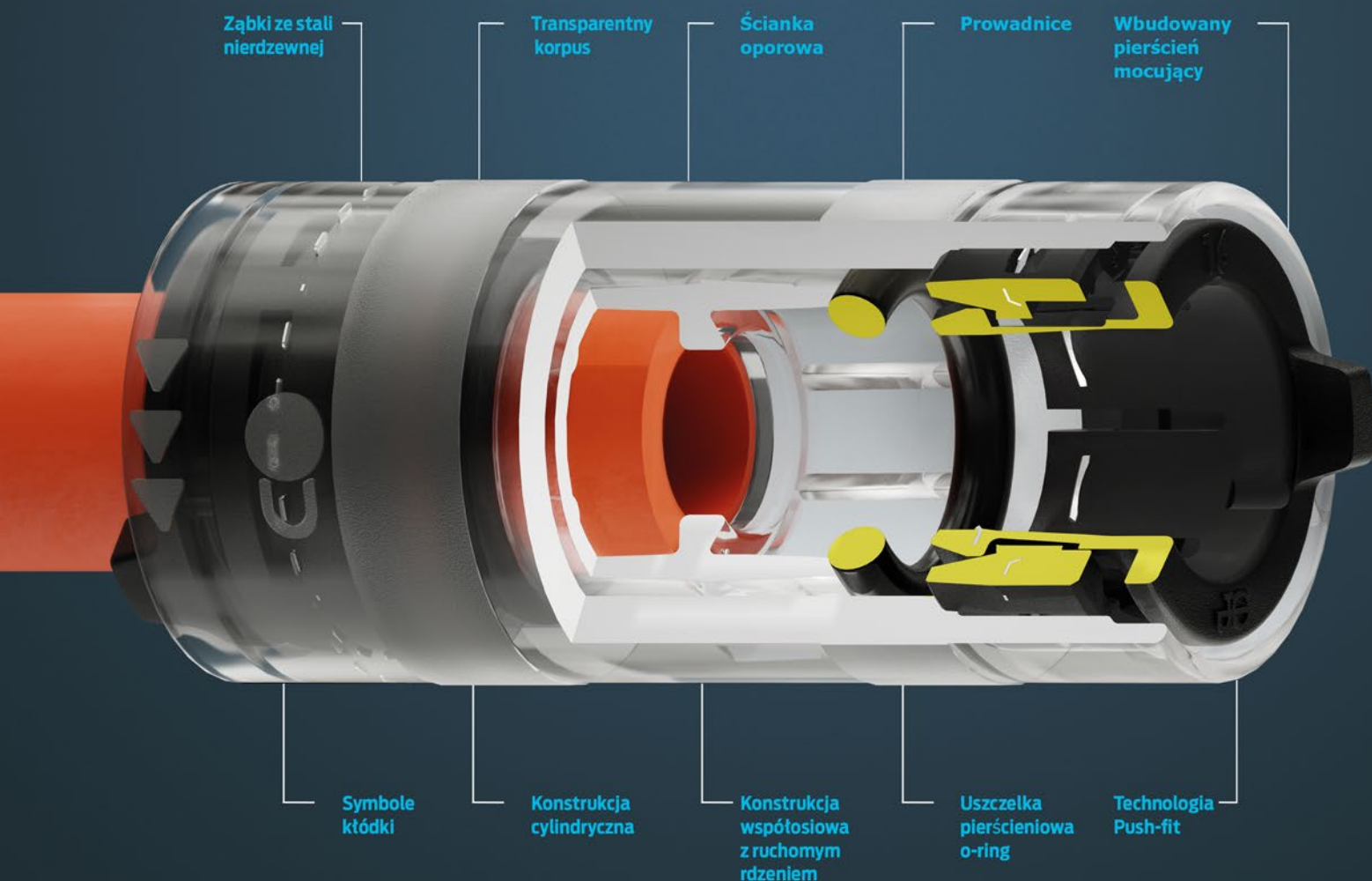
\*Nie licząc zakładek w pierścieniu zaciskowym.

Blown Fibre Direct Buried

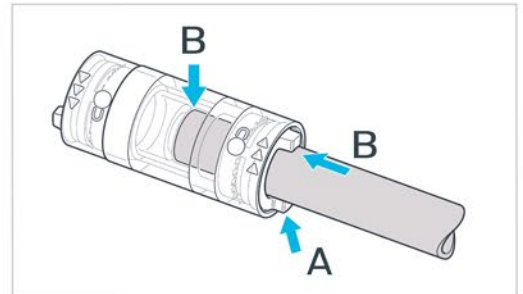
# Wewnątrz **technologii** Direct Buried

Dzięki bezkompromisowej pasji do jakości inwestujemy w badania i rozwój, aby projektować złącza zapewniające światowej klasy parametry techniczne i nie mające sobie równych pod względem trwałości.

Przejawia się to w naszej najnowszej innowacji - nowej serii John Guest Blown Fibre Direct Buried.



## Montaż mikrorurki w złączy

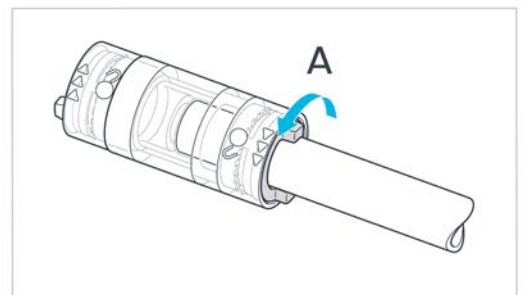


A - Złącza są dostarczane w pozycji zamkniętej, gotowe do użycia.

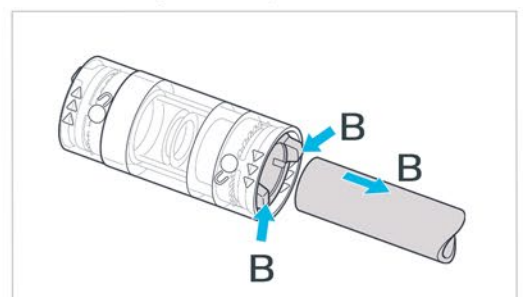
B - Wepchnij mikrorurkę wewnątrz złącza aż do oporu.

- **Ząbki ze stali nierdzewnej** pewnie trzymają mikrorurkę w złączy
- **Transparentny korpus** ułatwia kontrolę przejścia światłowodu przez złącze
- **Ścianka oporowa dla mikrorur** z otworem zapewniającym płynne przejście dla światłowodów, eliminuje zaczepianie
- **Prowadnice** pomagają w zaokrągleniu i wyśrodkowaniu owalnych mikrorurek dodatkowo eliminując blokowanie
- **Wbudowany pierścień mocujący** jest wstępnie zablokowany, umożliwiając natychmiastowe bezpieczne łączenie rur
- **Symbole kłódki** wskazują pozycje blokady / odblokowania rur
- **Konstrukcja cylindryczna** ma większą wytrzymałość na uderzenia ponieważ nie posiada punktów zwiększających zgniot
- **Konstrukcja współosiowa z ruchomym rdzeniem** zapewnia wytrzymałość na uderzenia 30J w temperaturze -5°C
- **Uszczelki pierścieniowe / o-ring** zwiększają integralności połączenia
- **Technologia Push-fit** zapewnia szybki montaż bez użycia narzędzi

## Demontaż połączenia



A - Przekręć pierścień mocujący w kierunku przeciwnym do ruchu wskazówek zegara, aż do kliknięcia blokady.



B - Wcisnąć pierścień mocujący w złącze, przytrzymać i równocześnie wyciągnąć mikrorurkę.



Ochrona światłowodów

# Prosta funkcja "push-fit" dla zabezpieczenia połączenia

Seria John Guest Blown Fibre Protected, została zaprojektowana z myślą o najtrudniejszych środowiskach, tak aby zapewnić natychmiastowe chwycenie i uszczelnienie mikrorurki, zapewniając trwałe i bezpieczne połączenie w dowolnym miejscu.

Dzięki wbudowanej technologii push-fit, system można w dowolnym momencie przekonfigurować, a wytrzymałość połączenia jest dodatkowo wzmocniona przez hermetyczne właściwości wewnętrznych uszczelek typu o-ring.

## Cechy charakterystyczne

- Technologia Push-fit zapewnia szybki montaż bez użycia narzędzi
- Pierścień mocujący z wtopionymi ząbkami ze stali nierdzewnej zabezpiecza i blokuje mikrorurkę w złączu
- O-Ringi zwiększają integralności połączenia

## Korzyści

- Beznarzędziowy montaż umożliwia prostą instalację
- Błyskawiczne łączenie oszczędza czas i zapewnia spokój ducha
- System można przekonfigurować bez uszkodzenia mikrorurki lub złącza
- Światłowod / kabel można wdmuchiwać z dowolnego kierunku

**Informacje dotyczące etapów instalacji produktu można znaleźć na stronie**

[johnquest.com](http://johnquest.com)



## Ochrona światłowodów

## Złącza proste

Wykorzystując technologię push-fit John Guest, ten asortyment złączy jest używany do łączenia rur w mikrokanalizacji światłowodowej.

Średnica wewnętrzna rury jest nominalna.

Wszystkie złącza o czarnym korpusie zapewniają lepszą ochronę przed promieniowaniem UV.

## Przezroczysty korpus, podwójne uszczelnienie



Numer artykułu	śr. zewn. rury mm	-	śr. wewn. rury mm	otwór przelotowy mm
NC621	5/3.4	-	5/3.4	3.4
NC674	8/6.4	-	5/3.4	3.4
NC673	8/6.4	-	8/6.4	6.4

## Przezroczysty korpus, podwójne uszczelnienie



Numer artykułu	śr. zewn. rury mm	-	śr. wewn. rury mm	otwór przelotowy mm
NC2352	10/8.5	-	10/8.5	8.5
NC2647	12/8	-	12/8	8
NC2458	12/9.5	-	12/9.5	9.5

## Przezroczysty korpus, pojedyncze uszczelnienie



Numer artykułu	śr. zewn. rury mm	-	śr. wewn. rury mm	otwór przelotowy mm
NC2687	7/3.5	-	5/3.5	3.4
NC2697	10/8	-	10/8	8
NC2696	12/10	-	12/10	10
NC2686	14/12	-	12/10	10

## Pojedyncze uszczelnienie



Numer artykułu	śr. zewn. rury mm	-	śr. wewn. rury mm	otwór przelotowy mm
NC2129	3/2,2	-	3/2,2	2,2
NC2329	5/3,7	-	3/2,2	2,2
NC2692	5/3,5	-	5/3,5	3,5

## Czarny korpus, pojedyncze uszczelnienie



Numer artykułu	śr. zewn. rury mm	-	śr. wewn. rury mm	otwór przelotowy mm
LM0403E	3/2.2	-	3/2.2	2.2
NC2570	4/2.8	-	3/2.2	2.2
LM0404E	4/3.4	-	4/3.4	2.2
PM0405E	5/3.4	-	5/3.4	3.4
PM0406E	6/4.8	-	6/4.8	4.8
NC2757	6/4.8	-	6/4.8	4.8
PM0408E	8/6.3	-	8/6.3	6.3
PM0410E	10/7.6	-	10/7.6	7.6
PM0412E	12/8.6	-	12/8.6	8.6
PM0418E	18/16	-	18/16	16

## Czarny korpus, pojedyncze uszczelnienie



Numer artykułu	śr. zewn. rury mm	-	śr. wewn. rury mm	otwór przelotowy mm
NC2558	6/3.5	-	3/2.2	2.2

## Czarny korpus, pojedyncze uszczelnienie złączka prosta redukcyjna



Numer artykułu	śr. zewn. rury mm	-	śr. wewn. rury mm	otwór przelotowy mm
PM200604E	6/4.8	-	4/2.5	2.5
PM200804E	8/6.3	-	4/2.6	2.5
PM200806E	8/6.3	-	6/4.8	4.8
PM201004E	10/7.6	-	4/2.5	4.8
PM201006E	10/7.6	-	6/4.8	4.8
PM201008E	10/7.6	-	8/6.3	6.3
PM201208E	12/8.6	-	8/6.8	6.3
PM201210E	12/8.6	-	10/7.6	7.6

## Czarny korpus, pojedyncze uszczelnienie, Kapy ochronne



Numer artykułu	śr. zewn. rury mm	-	śr. wewn. rury mm	otwór przelotowy mm
NC2764	8/4	-	8/4	4
NC2778	16	-	12	12

## Złącze proste



Numer artykułu	śr. zewn. rury mm	-	śr. wewn. rury mm	otwór przelotowy mm
PEM0420W	20/17.6	-	20/17.6	17.6

## Zaślepki

### Zaślepka Superseal



Numer artykułu	śr. zewn. rury mm
NC711-02	5
NC712-02	8

### Zaślepka czarna



Numer artykułu	śr. zewn. rury mm
NC2284	3
NC2576	4
NC753	5
NC2761	6
PM4618E	18

### Zaślepka czarna z kapą ochronną



Numer artykułu	śr. zewn. rury mm
NC2763	8

### Zaślepki



Numer artykułu	śr. zewn. rury mm
PSE4610W	10
PM4612E	12
PM4615E	15
PSE4616W	16

\* występują w różnych kolorach

### Zaślepka Superseal



Numer artykułu	śr. zewn. rury mm
NC2656	7
NC2520	14

## Złącza redukcyjne i poszerzające

Złącza redukcyjne i poszerzające mogą być stosowane w połączeniu ze złączami z blokadą wody i gazu

### Złączka poszerzająca



Numer artykułu	śr. zewn. rury mm
PM130405E	4/2.5 -
NC843	5/3.0 -

### Złączka redukcyjna



Numer artykułu	śr. zewn. rury mm
PM060504E	5/2.5 - 4/2.5
PM060605E	6/4.0 - 5/3.4
PM060805E	8/3.4 - 5/3.4
NC2734	8/5.5 - 7/5.3

## Ochrona światłowodów

### Złącza z blokadą gazu

Zapewniają proste i skuteczne uszczelnienie gazowe pomiędzy rurą a światłowodem lub mikrorurką eliminując konieczność stosowania żywicy uszczelniającej. Otwór przelotowy złącza zapewnia swobodne przejście dla wdmuchiwanego światłowodu / mikrorurki.

Średnica wewnętrzna rury jest nominalna.

Dostępne kolory:

GB = zielony BB = niebieski RB = czerwony

#### Superseal



Numer artykułu	śr. zewn. rury mm	śr. wewn. rury mm	Zakres blokady gazu Ø mm
GB-55-01	5/3.5	- 5/3.5	0.9-2.5
GB-85-01	8/6.3	- 5/3.5	0.9-2.5
GB-88-01	8/6.3	- 8/6.3	0.9-4.5

#### Ring Type



Numer artykułu	śr. zewn. rury mm	śr. wewn. rury mm	Zakres blokady gazu Ø mm
NC2525	4/2.2	- 4/2.2	0.9-1.2
NC2559	6/2.7	- 3/2.2	0.9-1.2
NC2526	6/2.7	- 4/2.2	0.9-1.2
NC2676	6/2.7	- 6/2.7	1.4-1.6
NC2728	8.5/6	- 8.5/6	TBA

#### Przezroczysty korpus



Numer artykułu	śr. zewn. rury mm	śr. wewn. rury mm	Zakres blokady gazu Ø mm
NC2657GB	7/3.5-4	- 7/3.5-4	1.0-1.6
NC2657RB	7/3.5-4	- 7/3.5-4	1.8-2.4
NC2657BB	7/3.5-4	- 7/3.5-4	2.4-3

#### Złącze zatrzaskowe



Numer artykułu	śr. zewn. rury mm	śr. wewn. rury mm	Zakres blokady gazu Ø mm
NC2670RB	14/10	- 6.5-7.2	2,2
NC2670BB	14/10	- 7.6-8.2	2,2

#### Złącze zatrzaskowe



Numer artykułu	śr. zewn. rury mm	śr. wewn. rury mm	Zakres blokady gazu Ø mm
NC2689GB	10/8	- 10/8	5.5-6.6
NC2689RB	10/8	- 10/8	6.6-7.2
NC2690GB	12/10	- 12/10	5.5-6.6
NC2690RB	12/10	- 12/10	6.6-7.2
NC2690BB	12/10	- 12/10	7.6-8.2
NC2970-02RB	14/10	- 14/10	6.5-7.2
NC2670-02BB	14/10	- 14/10	7.6-8.2

#### Blokada gazu / światłowodu

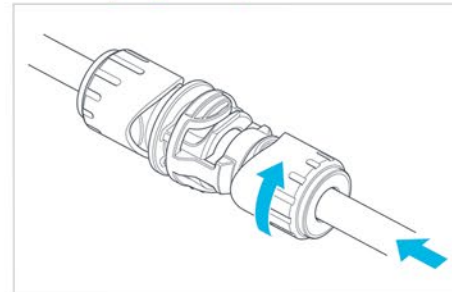


Numer artykułu	śr. zewn. rury mm	śr. wewn. rury mm	Zakres blokady gazu Ø mm
NC2524	3/2.2	- Fibre lock	0.9-1.2

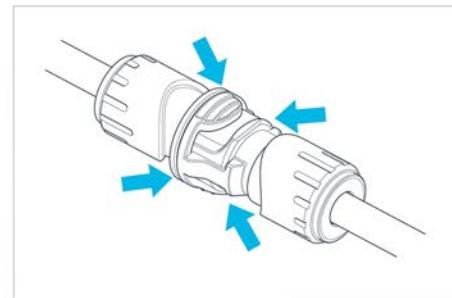
## Połączenia push-fit

Złącza z blokadą gazu John Guest wykorzystują technologię push-fit, która umożliwia wykonywanie połączeń blokujących gaz bez użycia narzędzi.

#### Montaż połączenia push-fit



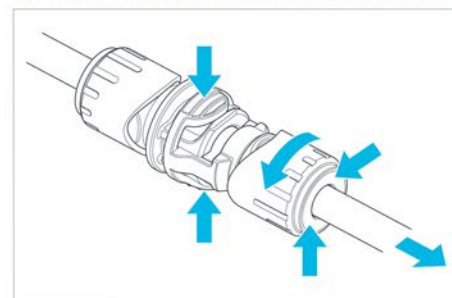
Wcisnąć rurę w złącze aż do oporu. Nakrętkę przekręcić w prawo o 1/4 obrotu by zapobiec przypadkowemu wysunięciu się rury (nakrętka w linii z szerszym profilem korpusu).



Mocno wcisnąć przeciwległe końce złącza, aż do zatrzasknięcia, uruchamiając wewnętrzny mechanizm blokujący gaz.

## Demontaż

#### Demontaż połączenia złączy push-fit



Aby zwolnić rurę, odkręcić nakrętkę o 1/4 obrotu w kierunku przeciwnym do ruchu wskazówek zegara, docisnąć pierścieni mocujący do złącza, a następnie wyjąć rurę (nakrętka nie jest w linii z szerszym profilem korpusu). Zwolnić żółty zatrzask, aby uwolnić blokadę gazu.



## Złącza grodziowe

### Złącza z gwintem



Numer artykułu	śr. zewn. rury mm	otwór przelotowy mm
PM1204E	4	2.5
PM1205E	5	3.4
PM1206E	6	4.8
PM1208E	8	5.8
PM1210E	10	7.6
PM1212E	12	8.6

### Złącze typu Snap-Fit



Numer artykułu	śr. zewn. rury mm	śr. wewn. rury mm	otwór przelotowy mm
NC2113	5/3.4	-	5/3.4

Do otworu montażowego  $\varnothing 12,5$  mm.

## Zespoły zamykające

Do zastosowań z aplikacją do wdmuchiwania

### Centre Close Down Assemblies



Numer artykułu	śr. zewn. rury mm	otwór przelotowy mm
NC558	5	5.2

Close Down 2A.

### Close Down Assemblies



Numer artykułu	śr. zewn. rury mm	otwór przelotowy mm
NC2136	3	3.2
NC2130	5	5.2

Close Down 3A.

## Listwy montażowe

### Listwy 12 drogowe - męskie



Numer artykułu	śr. zewn. rury mm	otwór przelotowy mm
NC257-01	3	1.2

Męskie i żeńskie złącza w listwie łączą się.

### Listwy 12 drogowe - żeńskie



Numer artykułu	śr. zewn. rury mm	otwór przelotowy mm
NC2477-02	3	1.2

Męskie i żeńskie złącza w listwie łączą się.

## Kapa ochronna

Do stosowania z niektórymi złączami przeznaczonymi do mikrokanalizacji. Prosimy o potwierdzenie zgodności przed zakupem. Zapewnia ochronę przed przypadkowym rozłączeniem połączenia i chroni przed zanieczyszczeniami.

### Listwy 12 drogowe - żeńskie



Numer artykułu	śr. zewn. rury mm
PM1904E	4
PM1905E	5
PM1906E	6
PM1908E	8
PM1910E	10
PM1912E	12
PM1915E	15
PM1918E	18
PM1922E	22

Inne kolory dostępne na zapytanie.

# Kluczowe informacje

## Warunki sprzedaży

Wszystkie zakupy podlegają naszym standardowym warunkom sprzedaży, które można znaleźć na stronie [johnguest.com](http://johnguest.com).

## Informacje techniczne

RWC i jej rodzina produktów są specjalnie zaprojektowane i produkowane zgodnie ze specyfikacjami technicznymi określonymi w Przewodnikach Technicznych (Technical Specification Guides) na naszych stronach internetowych.

Wszystkie produkty należy wybierać, używać i konserwować zgodnie z niniejszymi specyfikacjami technicznymi i kartami kontrolnymi. Obowiązkiem użytkownika końcowego jest upewnienie się, że produkty są odpowiednie do danego zastosowania, są prawidłowo zainstalowane i konserwowane oraz są używane zgodnie z naszymi zaleceniami technicznymi.

RWC prowadzi program ciągłego rozwoju produktów i dlatego zastrzega sobie prawo do modyfikacji lub zmiany specyfikacji naszych produktów bez powiadomienia. Wszystkie informacje zawarte w niniejszej publikacji są podane w dobrej wierze i uznane za prawidłowe w momencie oddania jej do druku.

## Zamówienia i zapytania

**+48 61 878 04 08**

Skontaktuj się z naszym zespołem ds. sprzedaży  
aby poznać ceny, produkty i specjalne zastosowania.







**Reliance Worldwide Corporation**  
John Guest Polska Sp. z o.o.  
Ul. Starożycka 7, 61-361 Poznań  
Tel: +48 61 878 04 08  
info.pl@rwc.com

Produkcja i dystrybucja Reliance Worldwide Corporation.  
Z2105/148/0420

AN RWC BRAND  
**RWC**