

RWC

Reliance
Worldwide
Corporation

Soluciones rápidas, fiables y eficientes...

para aire comprimido
y neumática



John Guest®



SharkBite®



Contenido

Bienvenido a nuestra gama de tubos y racores para aire comprimido y neumática

NUEVO

Introducción

Una familia de marcas	4
Soluciones rápidas, fiables y eficientes para aire comprimido y neumático	6

John Guest

Información general	8
La tecnología John Guest	10
Realizar una conexión	12

Aire comprimido

Racores	14
Tubos	16

Aire comprimido y neumática

Racores miniatura	16
Racores métricos	17
Reguladores de flujo Banjo	21
Racores de Acetal	21
Tubos LLDPE	25
Accesorios	26

SharkBite

Información general	28
La tecnología SharkBite	30
Realizar una conexión	32

Aire comprimido y neumática

Racores de latón	34
Válvulas de latón	35
Tubos	35
Accesorios	35

Elegir el tubo correcto

Información útil

Condiciones de venta	38
Información técnica, mantenimiento y intervención de sustitución	38



Una familia

Reliance Worldwide Corporation (RWC) y su familia de marcas, transforma la forma en que, en todo el mundo, se conectan los sistemas de tuberías, en una amplia y diversificada gama de industrias, como distribución de bebidas, fontanería y calefacción, aire comprimido y neumática, telecomunicaciones e industria del automóvil.



de marcas

Millones de conexiones en todo el mundo.

Tanto los líderes del mercado como los operadores de nicho han utilizado durante más de cinco décadas nuestro innovador y pionero sistema push-fit para los principales problemas que enfrentan. ¿Por qué? Porque la alta tecnología detrás de nuestras soluciones garantiza un rendimiento óptimo, proporcionando un sistema de instalación rápido, sencillo y fiable.

Ingeniería de precisión y calidad de clase mundial.

El diseño innovador es fundamental para nosotros. Soluciones inteligentes en las que siempre puede confiar, diseñadas para proporcionar un ahorro de tiempo significativo y calidad duradera. Desde la investigación y el desarrollo, hasta las pruebas de productos y el control de calidad, nuestras innovaciones son el resultado del dominio puro de la ingeniería. La misma ética guía nuestro servicio de atención al cliente y diseño, asegurando soporte especializado siempre que lo necesite.



Soluciones rápidas, fiables y eficientes... para aire comprimido y neumática

Dentro de la gran familia de marcas RWC, John Guest y SharkBite ofrecen una gama aún más amplia de soluciones push-fit fiables, sostenibles y eficientes para aire comprimido y neumática.

Nuestros sistemas de conductos de aire comprimido disponibles en dimensiones de 3 a 54 mm garantizan altas prestaciones. Son rápidos y fáciles de instalar y proporcionan una reducción significativa en términos de mano de obra y energía, en comparación con los métodos tradicionales.





Paso y calidad óptima del aire

Con un rendimiento superior al acero y al cobre, que se degradan con el tiempo, nuestra línea de productos resiste la corrosión, garantizando la calidad óptima del flujo de aire y prolongando la vida útil y la eficiencia del sistema y de sus componentes.

Alto rendimiento y eficiencia

Desde hace más de 45 años, nuestra exclusiva tecnología de estanqueidad se considera la más fiable para reducir el consumo de energía, aumentar el flujo de aire y eliminar las fugas y roturas de presión.

Sistema listo en la mitad de tiempo

Nuestro sistema para aplicaciones de aire comprimido reduce el tiempo de instalación hasta en un 50% en comparación con los métodos convencionales. Utilizando la

tecnología push-fit, las instalaciones se realizan sin herramientas y sin necesidad de roscar, soldar o pegar los tubos.

Cambios, ampliaciones y sustituciones en segundos

Los componentes son fáciles de desconectar, son reutilizables e intercambiables, por lo que los cambios en la red son rápidos y simples, el tiempo de inactividad y los costos se reducen al mínimo.

Mayor libertad de elección y de planificación

Racores push-fit de plástico y en latón y un tubo más ligero y fácil de manejar en comparación con otros sistemas. Los componentes se pueden utilizar en diferentes combinaciones y son compatibles con otros tipos de tubo.





Realizar conexiones fiables **simple y sencilla**

Para aplicaciones pequeñas y medianas

John Guest, con su gama de racores de sujeción rápida para aire comprimido y neumático, rápida y fácil de instalar, asegura conexiones herméticas.

Disponibles en diámetros de 3 a 28 mm, nuestros tubos y racores son ideales para aplicaciones pequeñas y medianas, como talleres y pequeñas redes comerciales e industriales.

John Guest ofrece un sistema de instalación simple y rápido gracias al sistema push-fit, sin necesidad de recurrir a herramientas especiales, tubos roscados, disolventes o pegamentos. Nuestras pinzas de sujeción, únicas en su género, fijan el tubo de manera segura, sin deformarlo y sin restringir su flujo. Los sistemas de aire comprimido

John Guest son fáciles de ampliar o modificar, ya que los racores son completamente desmontables, sin herramientas, reduciendo así el tiempo de mantenimiento y el tiempo de inactividad.

Los racores, plásticos o de latón, se instalan con un filtro de agua que elimina la humedad de la red

de aire, aumentando así su rendimiento y su longevidad. Nuestra versátil solución está diseñada para trabajar con nuestros tubos de nylon, tubos de aluminio o tubos LLDPE, pero también es compatible con tubos de cobre, pexa y otros tubos de metal dúctil.



Características

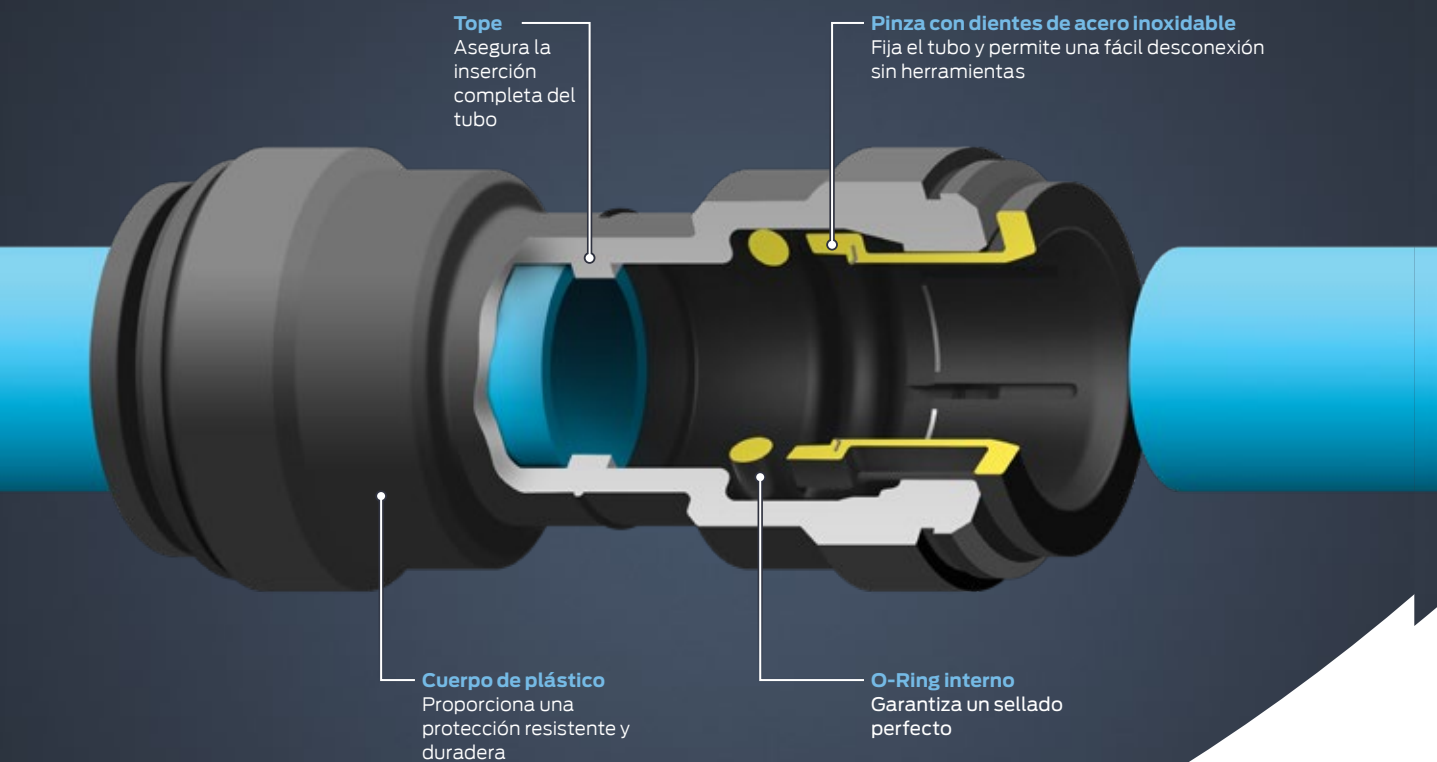
- Racores de plástico y latón.
- Agarre rápido, tipo Push-fit.
- Las tapas y los frenos evitan la desconexión accidental.
- O-Ring's en Nitrilo y pinzas con dientes de acero inoxidable.
- Adecuado para caudales ligeros, presiones de hasta 10 bar.

Ventajas

- Solución fiable y a prueba de fugas, con pinzas que “agarran” el tubo.
- Conexión instantánea de sujeción rápida sin herramientas.
- Resistente a la corrosión, prolonga la duración del sistema y reduce las intervenciones de mantenimiento
- Modificaciones, ampliaciones y sustituciones en pocos segundos.
- Material ligero y fácil de manejar.
- Una solución versátil que conecta tubos de plástico a tubos metálicos.

La tecnología John Guest

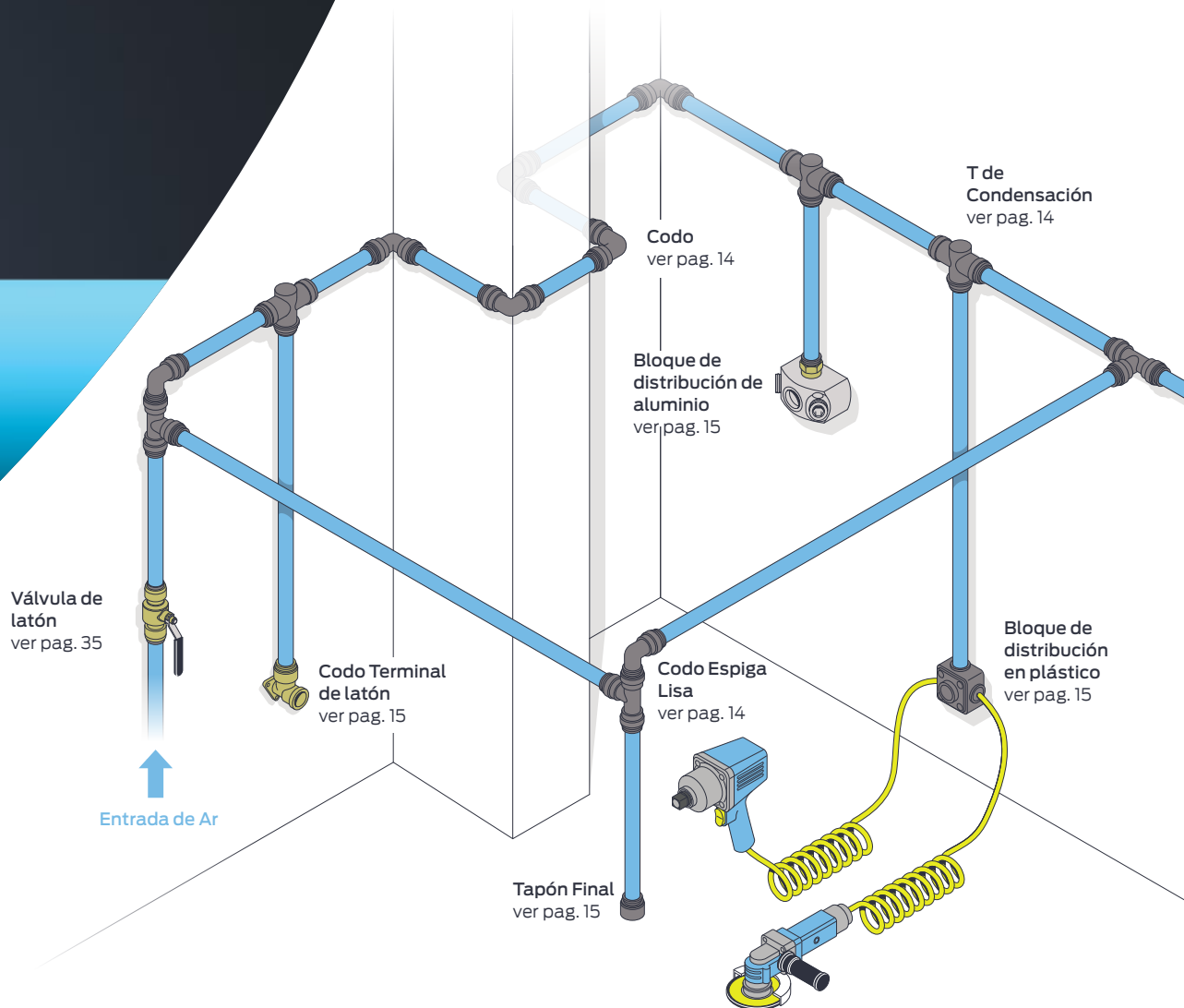
John Guest, en sus racores push-fit, utiliza la tecnología dada por la acción combinada de la pinza y la junta. La pinza, con dientes de acero inoxidable, se adhiere al tubo y el O-Ring confiere un sellado hermético.



Fitting
the Future™

Ejemplo de instalación

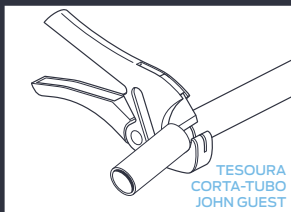
El sistema John Guest para aire comprimido y Neumática constituye la solución ideal para creación de la red de aire desde el compresor hasta a los puntos de consumo.



Cómo realizar una conexión

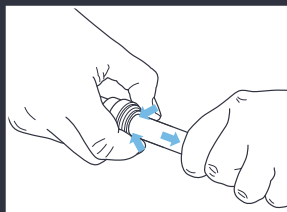
Conexión Push-fit y Desconexión Push-fit

Cortar el tubo

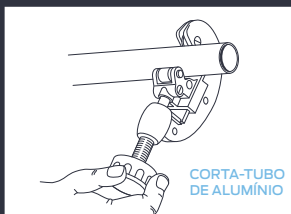


Cortar el tubo perpendicularmente.
Recomendamos el uso de las tijeras cortatubos John Guest para tubo de Nylon y nuestro cortador para tubos de aluminio.
Eliminar rebabas y bordes afilados para evitar dañar el anillo O-Ring

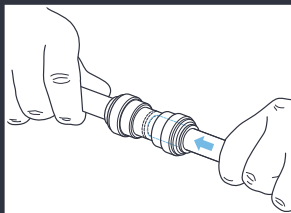
Desconectar el tubo



Antes de proceder a la desconexión, debe asegurarse de que el sistema esté despresurizado.
Empuje la pinza contra el cuerpo del conector y tire del tubo. El conector se puede reutilizar.

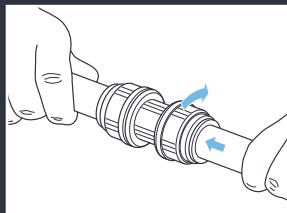


Realizar una conexión Push-fit



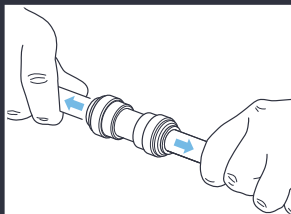
Empujar el tubo hasta el tope, manteniendo este derecho respecto al conector.

Conexión



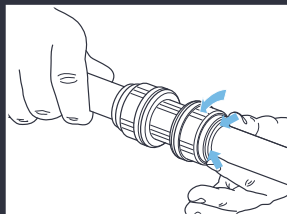
Después de insertar el tubo en el conector, gire su tapa aproximadamente 1/4 de nuevo en el sentido de las agujas del reloj. Al bloquear la pinza en su lugar, se reduce el movimiento axial y radial del tubo en la ranura.

Comprobar la conexión




Tire del tubo en sentido contrario al conector, para comprobar su fijación.
Probar el sistema antes de utilizarlo.

Desconexión



Gire la tapa del conector aproximadamente 1/4 en sentido antihorario.
Empuje la pinza contra el cuerpo del conector y tire del tubo. El conector se puede reutilizar.



**Tubos en Nylon,
Aluminio y Cobre**

Aunque se recomienda el uso de tubo rígido de nylon John Guest, los racores John Guest son compatibles para usar con tubos de cobre y aluminio.



Aire comprimido Racores

Adaptador Macho (Rosca BSP)



Código	Ø Tubo	Rosca BSP	Cantidad por bolsa	Caja
PM011213E	12 x	3/8	10	150
PM011214E	12 x	1/2	10	150
PM011513E	15 x	3/8	10	150
PM011514E	15 x	1/2	10	150
PM011516E*	15 x	3/4	10	50
PM011814E	18 x	1/2	70	70
PM012216E	22 x	3/4	50	50
PM012818E	28 x	1	30	30

* Sin junta tórica en la base de la rosca

Codo Igual



Código	Ø Tubo	Cantidad por bolsa	Caja
PM0312E	12	10	100
PM0315E	15	10	50
PM0318E	18	5	50
PM0322E	22	5	30
PM0328E	28	20	20

Manguito Igual



Código	Ø Tubo	Cantidad por bolsa	Caja
PM0412E	12	10	100
PM0415E	15	10	100
PM0418E	18	10	50
PM0422E	22	10	50
PM0428E	28	25	25

T Igual



Código	Ø Tubo	Cantidad por bolsa	Caja
PM0212E	12	10	50
PM0215E	15	5	50
PM0218E	18	5	30
PM0222E	22	5	20
PM0228E	28		10

T de Reducción



Código	Ø Tubo	Ø Espiga	Cantidad por bolsa	Caja
PM3018AE	18	15	5	30
PM3022AE	22	15	5	20

Adaptador Macho Espiga Lisa (Rosca BSP)



Código	Ø Espiga	Rosca BSP	Cantidad por bolsa	Caja
PM051213E	12 x	3/8	10	200
PM051214E	12 x	1/2	10	150
PM051513E	15 x	3/8	10	150
PM051514E	15 x	1/2	10	100
PM051814E	18 x	1/2	10	100
PM052214E	22 x	1/2	10	100
PM052216E	22 x	3/4	10	50

Convierte un accesorio push-fit en una rosca macho

Divisor



Código	Ø Tubo	Cantidad por bolsa	Caja
PM2315E	15	5	50

Reductor



Código	Ø Espiga	Ø Tubo	Cantidad por bolsa	Caja
PM061510E	15	- 10	10	200
PM061512E	15	- 12	10	100
PM061815E	18	- 15	10	100
PM062215E	22	- 15	10	50
PM062218E	22	- 18	10	50
PM062815E	28	- 15	10	50
PM062822E	28	- 22		50

Codo Lisa



Código	Ø Tubo	Ø Espiga	Cantidad por bolsa	Caja
PM221212E	12	- 12	10	100
PM221515E	15	- 15	10	100
PM221818E	18	- 18	5	50
PM222222E	22	- 22		50

Creas un racor giratorio.

T de Condensación



Código	Ø Tubo	Cantidad por bolsa	Caja
PMTT22E	22	5	20

Resuelve el problema de las condensaciones en la red de aire comprimido.

Racor en "U"



Código	Ø Tubo	Cantidad por bolsa	Caja
PMUB15E	15	10	50

Tapón Final



Código	Ø Tubo	Cantidad por bolsa	Caja
PM4612E	12	10	250
PM4615E	15	10	200
PM4618E	18	10	100
PM4622E	22	5	80

Bloque de Distribución Final



Código	Dimensões	Cantidad por bolsa	Caja
JG-L-WSK	Raccords 5 x 1/2	1	10
JG-L-WSK-L	Raccords 5 x 1/2		100

El bloque está fabricado en plástico altamente resistente y cuenta con 5 conexiones roscadas hembra 1/2" BSP. Se suministra con tres tapones plástico macho 1/2" BSP

Bloque de Distribución Final



Código	Dimensões	Cantidad por bolsa	Caja
JGWALLBOX 1/2	1/2	1	10
JGWALLBOX 3/4	3/4	1	10

El bloque de aluminio tiene 3 conexiones de 1/2" BSP en la parte delantera y la parte superior una conexión de 1/2" BSP, 3/4" BSP o 1" BSP. Se suministra con dos tapones de plástico.

Codo Terminal c/ Patter (Rosca BSP)



Código	Ø Tubo	Rosca BSP	Caja
PM15WB	15	x 1/2	20
PM22WB	22	x 3/4	10

Adaptador Macho Latón (Rosca BSPT)



Código	Ø Tubo	Rosca BSP	Cantidad por bolsa	Caja
MM011504N	15	x 1/2	5	100
MM012206N	22	x 3/4	10	50
MM012808N	28	x 1	5	20

Adaptador Espiga Lisa Latón



Código	Ø Espiga	Rosca	Cantidad por bolsa	Caja
BSPT				
MM051504N	15	x 1/2	10	100
MM052206N	22	x 3/4	10	50
BSP				
MM052818N	28	x 1	10	20
NPT				
MM052226N	22	x 3/4	10	50
MM052228N	22	x 1	10	30
MM052828N	28	x 1	10	20

Convierte un accesorio push-fit en una rosca macho.

Adaptador Espiga Lisa Rosca Hembra (Rosca BSP)



Código	Ø Espiga	Rosca BSP	Cantidad por bolsa	Caja
MM501514N	15	x 1/2	10	100
MM502216N	22	x 3/4	10	50

Convierte un accesorio push-fit en una rosca hembra.

Adaptador T de Condensación



Código	Dimensões	Cantidad por bolsa	Caja
WTC28	28	1	50

Convierte un conector T de 28 mm en una T de condensación

Tapón



Código	Ø Espiga	Color	Cantidad por bolsa	Caja
PM0812R	12	Rojo	10	300
PM0815E	15	Negro	10	200
PM0818E	18	Negro	10	100
PM0822E	22	Negro	10	100
PM0828E	28	Negro	10	50

Ayuda de Desmontaje



Código	Ø Tubo	Cantidad por bolsa	Caja
15RA	15	10	500
22RA	22	10	400
28RA	28	10	300

Tapa para Pinza



Código	Ø Tubo	Color	Cantidad por bolsa	Caja
PM1912E	12	Negro	10	500
PM1915E	15	Negro	100	400
PM1918E	18	Negro	10	200
PM1922E	22	Negro	50	200

Abrazaderas y Distanciadores



Código	Ø Tubo	Color	Cantidad por bolsa	Caja
--------	--------	-------	--------------------	------

Abrazaderas

PC15E	15	Negro	50	200
PC22E	22	Negro	50	100
PC28E	28	Negro	20	80

Distanciador

PCSE		Negro	50	400
------	--	-------	----	-----

Aire comprimido Tubo

Tubo Rígido Nylon



Código	Dimensión (mm x m)	Cantidad por bolsa
PA-RM1209-3M-20B	12 x 3	20
PA-RM1512-3M-20B	15 x 3	20
PA-RM1814-3M-20B	18 x 3	20
PA-RM2218-3M-20B	22 x 3	20
PA-RM2823-3M-10B	28 x 3	10

Tubo de Aluminio



Código	Dimensión (mm x m)	Cantidad por bolsa
AL-RM1513-3M-20B	15 x 3	20
AL-RM1816-3M-20B	18 x 3	20
AL-RM2220-3M-20B	22 x 3	20
AL-RM2826-3M-10B	28 x 3	10

Corta-tubos Aluminio



Código	Ø Tubo	Cantidad
JG-AL-CUTTER15	15	1
JG-AL-CUTTER18	18	1
JG-AL-CUTTER22	22	1
JG-AL-CUTTER28	28	1

Escariador



Código	Cantidad
JG-DEBURR	1

Aire y neumática Racores Miniatura

Además de los racores estándar Push-fit y racores con roscas específicas, también ofrecemos racores con roscas "Súper Hilo" que permiten su uso con cualquier paso de rosca. Una gama de racores para tubos de 3 y 4 mm diseñados específicamente para aplicaciones neumáticas en miniatura.

Las conexiones de la serie LM se pueden utilizar con tubos de plástico (polietileno, nylon, poliuretano) y metal blando (cobre, acero suave y aluminio). El tubo debe tener una superficie lisa, sin ranuras y sin extremos afilados.

Un casquillo de refuerzo se debe utilizar para tubos blandos o de paredes delgadas, o con tubos de poliuretano con presiones entre 10 y 16 bar.

Las roscas M3 y M5 están diseñadas para apretarse manualmente para facilitar su instalación. No deben apretarse más allá del par de apriete máximo indicado en las especificaciones técnicas.

Adaptador Macho (rosca métrica)



Código	Ø Tubo	Rosca métrica	Cantidad por bolsa	Caja
LM0103M3	3	x M3	10	500
LM0104M3	4	x M3	10	300
LM0104M5	4	x M5	10	300

Adaptador Macho (Super Thread)



Código	Ø Tubo	Super Thread	Cantidad por bolsa	Caja
LM010411	4	x 1/8	10	300

La configuración del tornillo permite el uso con roscas hembra BSP, BSPT, NPTF, PF y PT. La junta de PU facilita una perfecta estanqueidad y posibilita la reutilización del racore recuperando su posición inicial.

Manguito Igual



Código	Ø Tubo	Cantidad por bolsa	Caja
LM0403E	3	10	300
LM0404E	4	10	300

Codo Igual



Código	Ø Tubo	Cantidad por bolsa	Caja
LM0303E	3	10	300
LM0304E	4	10	300

Codo Giratorio (rosca métrica)



Código	Ø Tubo	Rosca métrica	Cantidad por bolsa	Caja
LM0903M3	3	x M3	10	500
LM0904M3	4	x M3	10	500
LM0904M5	4	x M5	10	500

T Igual



Code produit	Ø Tubo	Cantidad por bolsa	Caja
LM0203E	3	10	200
LM0204E	4	10	200

Los racores de latón se pueden suministrar con tratamiento niquelado. Para ello se añadirá el sufijo N.

Ex :

RM070411 = latón natural

RM070411N = latón niquelado

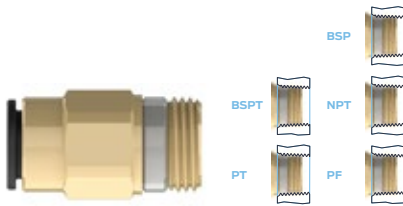
Racores métricos

Además de los racores estándar Push-fit y racores con roscas específicas, ofrecemos racores con roscas "Super Thread" que permiten su uso con cualquier paso de rosca.

La junta de poliuretano integrada evita el uso de selladores o cinta de teflón.

Su diseño presenta un cuerpo compacto, de menor tamaño y con el hexagonal reducido.

Los racores "Super Thread" se adaptan a las siguientes roscas metálicas



Adaptador Macho (Super Thread)



Código	Ø Tubo	Super Thread	Cantidad por bolsa	Caja
RM010411	4	x 1/8	10	500
RM010412	4	x 1/4	10	300
RM010511	5	x 1/8	10	300
RM010512	5	x 1/4	10	500
RM010611	6	x 1/8	10	400
RM010612	6	x 1/4	10	500
RM010811	8	x 1/8	10	500
RM010812	8	x 1/4	10	500
RM010813	8	x 3/8	10	400
RM011012	10	x 1/4	10	300
RM011013	10	x 3/8	10	300
RM011014	10	x 1/2	10	200
RM011213	12	x 3/8	10	150
RM011214	12	x 1/2	10	150

Con junta de PU integrada.

Rosca compatible con BSP, BSPT, NPT, PF y PT.

Adaptador Macho (Rosca métrica)



Código	Ø Tubo	Rosca métrica	Cantidad por bolsa	Caja
RM0104M5	4	x M5	10	500
RM0105M5	5	x M5	10	500
RM0106M5	6	x M5	10	300

Adaptador Macho (Rosca BSP)



Código	Ø Tubo	Rosca BSP	Cantidad por bolsa	Caja
MM010411	4	x 1/8	10	500
MM010611	6	x 1/8	10	400
MM010612	6	x 1/4	10	500
MM010812	8	x 1/4	10	500

Adaptador Macho (Rosca BSP)



Código	Ø Tubo	Rosca BSP	Cantidad por bolsa	Caja
PM010411E	4	x 1/8	10	500
PM010412E	4	x 1/4	10	500
PM010511E	5	x 1/8	10	500
PM010512E	5	x 1/4	10	500
PM010611E	6	x 1/8	10	500
PM010612E	6	x 1/4	10	500
PM010811E	8	x 1/8	10	400
PM010812E	8	x 1/4	10	400
PM010813E	8	x 3/8	10	300
PM011012E	10	x 1/4	10	250
PM011013E	10	x 3/8	10	250
PM011014E	10	x 1/2	10	200
PM011213E	12	x 3/8	10	150
PM011214E	12	x 1/2	10	150

Adaptador Macho (Rosca BSPT)



Código	Ø Tubo	Rosca BSPT	Cantidad por bolsa	Caja
PM010401E	4	x 1/8	10	500
PM010402E	4	x 1/4	10	500
PM010501E	5	x 1/8	10	500
PM010502E	5	x 1/4	10	500
PM010601E	6	x 1/8	10	500
PM010602E	6	x 1/4	10	500
PM010801E	8	x 1/8	10	400
PM010802E	8	x 1/4	10	400
PM010803E	8	x 3/8	10	300
PM010804E	8	x 1/2	10	200
PM011002E	10	x 1/4	10	250
PM011003E	10	x 3/8	10	250
PM011004E	10	x 1/2	10	200
PM011203E	12	x 3/8	10	150
PM011204E	12	x 1/2	10	150

Adaptador Macho (Rosca NPTF)



Código	Ø Tubo	Rosca NPTF	Cantidad por bolsa	Caja
PM010622E	6	x 1/4	10	500

Manguito Igual



Código	Ø Tubo	Cantidad por bolsa	Caja
RM0404E	4	10	500
RM0405E	5	10	500
RM0406E	6	10	500
RM0408E	8	10	300
RM0410E	10	10	200
RM0412E	12	10	100

Manguito Igual



Código	Ø Tubo	Cantidad por bolsa	Caja
PM0404E	4	10	500
PM0405E	5	10	500
PM0406E	6	10	400
PM0408E	8	10	300
PM0410E	10	10	200
PM0412E	12	10	100

Manguito de Reducción



Código	Ø Tubo	Ø Tubo	Cantidad por bolsa	Caja
PM200604E	6	- 4	10	400
PM200804E	8	- 4	10	300
PM200806E	8	- 6	10	200
PM201004E	10	- 4	10	200
PM201006E	10	- 6	10	200
PM201008E	10	- 8	10	200
PM201208E	12	- 8	10	100
PM201210E	12	- 10	10	100

Aire y neumática Racores métricos

Codo Igual



Código	Ø Tubo	Cantidad por bolsa	Caja
RM0304E	4	10	500
RM0305E	5	10	500
RM0306E	6	10	400
RM0308E	8	10	400
RM0310E	10	10	200
RM0312E	12	10	100

Codo Igual



Código	Ø Tubo	Cantidad por bolsa	Caja
PM0304E	4	10	500
PM0305E	5	10	500
PM0306E	6	10	400
PM0308E	8	10	300
PM0310E	10	10	200
PM0312E	12	10	100

Codo de Reducción



Código	Ø Tubo	Ø Tubo	Cantidad por bolsa	Caja
PM210604E	6	4	10	400
PM210804E	8	4	10	300
PM210806E	8	6	10	200
PM211004E	10	4	10	200
PM211006E	10	6	10	200
PM211008E	10	8	10	200
PM211208E	12	8	10	100
PM211210E	12	10	10	100

Codo Espiga Lisa



Código	Ø Tubo	Ø Espiga	Cantidad por bolsa	Caja
PM220404E	4	4	10	500
PM220505E	5	5	10	500
PM220606E	6	6	10	500
PM220808E	8	8	10	400
PM221010E	10	10	10	200
PM221212E	12	12	10	100

Codo Giratorio (SuperThread)



Código	Ø Tubo	Super Thread	Cantidad por bolsa	Caja
RM090411	4	x 1/8	10	500
RM090412	4	x 1/4	10	200
RM090611	6	x 1/8	10	400
RM090612	6	x 1/4	10	400
RM090811	8	x 1/8	10	400
RM090812	8	x 1/4	10	300
RM091012	10	x 1/4	10	200
RM091013	10	x 3/8	10	200
RM091213	12	x 3/8	10	100
RM091214	12	x 1/2	10	100

Con junta integral. La rosca se puede utilizar con modelos BSP, BSPT, NPT, PF y PT.

Codo Giratorio (Rosca métrica)



Código	Ø Tubo	Rosca métrica	Cantidad por bolsa	Caja
RM0904M5	4	x M5	10	500
RM0906M5	6	x M5	10	500

Codo Giratorio (Rosca BSP)



Código	Ø Tubo	Rosca BSP	Cantidad por bolsa	Caja
MM090611	6	x 1/8	10	400
MM090612	6	x 1/4	10	400
MM090812	8	x 1/4	10	300

Con cuerpo de plástico, rosca paralela de latón y junta tórica roscada.

Codo Giratorio (Rosca BSP)



Código	Ø Tubo	Rosca BSP	Caja
PM090411E	4	x 1/8	400
PM090412E	4	x 1/4	200
PM090511E	5	x 1/8	400
PM090512E	5	x 1/4	200
PM090611E	6	x 1/8	200
PM090612E	6	x 1/4	200
PM090811E	8	x 1/8	200
PM090812E	8	x 1/4	200
PM090813E	8	x 3/8	200
PM091012E	10	x 1/4	100
PM091013E	10	x 3/8	100
PM091014E	10	x 1/2	100
PM091213E	12	x 3/8	50
PM091214E	12	x 1/2	50

Codo Giratorio (Rosca BSPT)



Código	Ø Tubo	Rosca BSPT	Caja
PM090401E	4	x 1/8	400
PM090402E	4	x 1/4	200
PM090501E	5	x 1/8	400
PM090502E	5	x 1/4	200
PM090601E	6	x 1/8	200
PM090602E	6	x 1/4	200
PM090801E	8	x 1/8	200
PM090802E	8	x 1/4	200
PM090803E	8	x 3/8	200
PM091002E	10	x 1/4	100
PM091003E	10	x 3/8	100
PM091004E	10	x 1/2	100
PM091203E	12	x 3/8	50
PM091204E	12	x 1/2	50

T Igual



Código	Ø Tubo	Cantidad por bolsa	Caja
RM0204E	4	10	500
RM0205E	5	10	300
RM0206E	6	10	300
RM0208E	8	10	200
RM0210E	10	10	100
RM0212E	12	10	50

T Igual



Código	Ø Tubo	Cantidad por bolsa	Caja
PM0204E	4	10	400
PM0205E	5	10	400
PM0206E	6	10	300
PM0208E	8	10	200
PM0210E	10	10	100
PM0212E	12	10	50

T Giratorio Central (Rosca BSPT)



Código	Ø Tubo	Rosca BSP	Caja
PM10041E	4	x 1/8	200
PM100512E	5	x 1/4	200
PM100611E	6	x 1/8	200
PM100612E	6	x 1/4	200
PM100811E	8	x 1/8	100
PM100812E	8	x 1/4	100
PM100813E	8	x 3/8	100
PM101012E	10	x 1/4	100
PM101013E	10	x 3/8	100
PM101014E	10	x 1/2	50
PM101213E	12	x 3/8	50
PM101214E	12	x 1/2	50

T Giratorio Central (Rosca BSP)



Código	Ø Tubo	Rosca BSPT	Caja
PM100402E	4	x 1/4	200
PM100502E	5	x 1/4	200
PM100601E	6	x 1/8	200
PM100602E	6	x 1/4	200
PM100801E	8	x 1/8	100
PM100802E	8	x 1/4	100
PM101002E	10	x 1/4	100
PM101003E	10	x 3/8	100
PM101004E	10	x 1/2	100
PM101204E	12	x 1/2	50

T Giratorio Lateral (Rosca BSP)



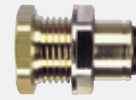
Código	Ø Tubo	Rosca BSP	Caja
PM110411E	4	x 1/8	200
PM110412E	4	x 1/4	200
PM110611E	6	x 1/8	200
PM110612E	6	x 1/4	200
PM110811E	8	x 1/8	100
PM110812E	8	x 1/4	100
PM110813E	8	x 3/8	100
PM111012E	10	x 1/4	100
PM111013E	10	x 3/8	100
PM111014E	10	x 1/2	50
PM111213E	12	x 3/8	50

T Giratorio Lateral (Rosca BSPT)



Código	Ø Tubo	Rosca BSPT	Caja
PM110401E	4	x 1/8	200
PM110602E	6	x 1/4	200
PM110802E	8	x 1/4	100
PM110803E	8	x 3/8	100
PM111002E	10	x 1/4	100
PM111003E	10	x 3/8	100

Pasa Tabiques de latón



Código	Ø Tubo	Cantidad por bolsa	Caja
RM070612	6	10	200
RM070812	8	10	200

Pasa Tabiques de latón



Código	Ø Tubo	Cantidad por bolsa	Caja
RM1206	6	10	200
RM1208	8	10	200

Pasa Tabiques Plástico



Código	Ø Tubo	Cantidad por bolsa	Caja
PM1204E	4	10	200
PM1205E	5	10	200
PM1206E	6	10	200
PM1208E	8	10	100
PM1210E	10	10	100
PM1212E	12	5	50

Diámetros grandes para aire comprimido

Para diámetros de 15 mm - 28 mm ver pag. 14-15

Aire y neumática

Racores métricos

Reductor



Código	Ø Espiga	Ø Tubo	Cantidad por bolsa	Caja
PM060504E	5	- 4	10	500
PM060604E	6	- 4	10	500
PM060605E	6	- 5	10	500
PM060804E	8	- 4	10	500
PM060805E	8	- 5	10	500
PM060806E	8	- 6	10	500
PM061006E	10	- 6	10	400
PM061008E	10	- 8	10	400
PM061208E	12	- 8	10	300
PM061210E	12	- 10	10	250

Reducciones para grandes diámetros ver pag. 14-15.

Amplificador



Código	Ø Espiga	Ø Tubo	Cantidad por bolsa	Caja
PM130405E	4	x 5	10	500

Adaptador Macho Espiga Lisa (Super Thread)



Código	Ø Espiga	Super Thread	Caja
RM050612	6	x 1/4	500
RM050812	8	x 1/4	500

Con junta de PU integrada.

Rosca compatible con BSP, BSPT, NPT, PF y PT.

Adaptador Macho Espiga Lisa (Rosca métrica)



Código	Ø Tubo	Rosca métrica	Caja
RM0504M5	4	x M5	500

Adaptador Macho Espiga Lisa (Rosca BSP)



Código	Ø Espiga	Rosca BSP	Cantidad por bolsa	Caja
PM050411E	4	x 1/8	10	500
PM050412E	4	x 1/4	10	500
PM050511E	5	x 1/8	10	500
PM050512E	5	x 1/4	10	500
PM050611E	6	x 1/8	10	500
PM050612E	6	x 1/4	10	500
PM050811E	8	x 1/8	10	500
PM050812E	8	x 1/4	10	500
PM050813E	8	x 3/8	10	300
PM051012E	10	x 1/4	10	300
PM051013E	10	x 3/8	10	300
PM051014E	10	x 1/2	10	200
PM051213E	12	x 3/8	10	200
PM051214E	12	x 1/2	10	150

Adaptador Macho Espiga Lisa (Rosca BSPT)



Código	Ø Espiga	Rosca BSPT	Cantidad por bolsa	Caja
PM050401E	4	x 1/8	10	500
PM050402E	4	x 1/4	10	500
PM050501E	5	x 1/8	10	500
PM050502E	5	x 1/4	10	500
PM050601E	6	x 1/8	10	500
PM050602E	6	x 1/4	10	500
PM050801E	8	x 1/8	10	500
PM050802E	8	x 1/4	10	500
PM050803E	8	x 3/8	10	300
PM051002E	10	x 1/4	10	300
PM051003E	10	x 3/8	10	300
PM051004E	10	x 1/2	10	200
PM051203E	12	x 3/8	10	200
PM051204E	12	x 1/2	10	150

Divisor em "Y"



Código	Ø Tubo	Cantidad por bolsa	Caja
RM2306E	6	10	300
RM2308E	8	10	250
RM2312E	12	10	50

Divisor en "Y"



Código	Ø Tubo	Cantidad por bolsa	Caixa Caja
PM2304E	4	10	300
PM2308E	8	10	100
PM2310E	10	10	100

Adaptador a Manguera



Código	Ø Espiga	Ø Manguera	Cantidad por bolsa	Caja
PM250604E	6	- 4	10	500
PM250806E	8	- 6	10	500
PM251008E	10	- 8	10	300

Adaptador Hembra (Rosca BSP)



Código	Ø Tubo	Rosca BSP	Cantidad por bolsa	Caja
PM450411E*	4	x 1/8	10	500
PM450611E	6	x 1/8	10	500
PM450612E*	6	x 1/4	10	300
PM450812E*	8	x 1/4	10	300
PM450813E*	8	x 3/8	10	200
PM451015FE*	10	x 5/8	10	100
PM451215FE*	12	x 5/8	10	150

Con junta en la base de la rosca. Las restantes no tienen junta.

Regulador de flujo unidireccional

Los reguladores de flujo banjo son muy compactos y están diseñados para proporcionar un ajuste de flujo más preciso. Pueden montarse en conexiones de cilindro y pueden colocarse más cómodamente antes de apretarse.

Para mayor seguridad, el pasador de ajuste no puede salir del cuerpo, incluso cuando está completamente desenroscado.

Características técnicas

Temperatura de servicio	5 °C - 70 °C
Presión de servicio	0.5 bar a 10 bar
Materiales de fabricación	Acetal, Cobre, Acero inoxidable e Nitrilo.
Filtración	50 micron

ISO 1219-1: 2012

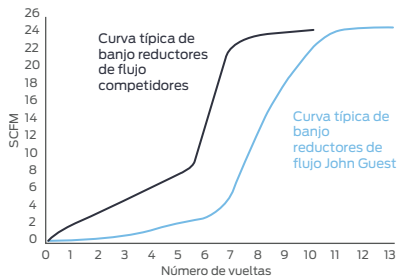


Curva típica de respuesta

(para regulador Ø 6 x 1/8" cod. BFC360611E)
1 scfm = 28.3 litros/min. ou 28317 cc/min.

@ 1 descarga atmosférica

Para regulador de Fluxo Banjo 6mm x 1/8 BSP



Banjo Regulador de Flujo (con botón)



Código	Ø Tubo	Rosca	Cantidad por bolsa	Caja
CFM3604M5E	4 x	M5	1	200
CFM360611E	6 x	1/8 BSP	1	100
CFM360612E	6 x	1/4 BSP	1	100
CFM360812E	8 x	1/4 BSP	1	100

Banjo Regulador de Flujo (con ranura para destornillador; Rosca BSP)



Código	Ø Tubo	Rosca BSP	Cantidad por bolsa	Caja
BFC360411E	4 x	1/8	1	100
BFC360611E	6 x	1/8	1	100
BFC360612E	6 x	1/4	1	50
BFC360812E	8 x	1/4	1	100
BFC361013E	10 x	3/8	1	50
BFC361214E	12 x	1/2	1	50

Banjo Regulador de Fluxo - Miniatura (con ranura para destornillador; Rosca métrica)



Código	Ø Tubo	Rosca métrica	Cantidad por bolsa	Caja
LM1503M3E	3 x	M3	10	1000

Racores en pulgadas

Racores de la gama PI para tubos de diámetro de 5/32" a 5/8", se fabrican en acetal copolímero gris y se utilizan particularmente en aplicaciones con alimentos o líquidos potables.

Sin embargo, también son adecuados para gases inertes o de aire, y pueden utilizarse en líneas de N₂/CO₂ (hechas de acuerdo con las especificaciones de la British Beer and Pub Association) o para aplicaciones neumáticas o de vacío.

Adaptador Macho (Rosca BSPT)



Código	Ø Tubo	Rosca BSPT	Cantidad por bolsa	Caja
PM010401S	5/32" x	1/8	10	500
PM010402S	5/32" x	1/4	10	500
PI010601S	3/16" x	1/8	10	500
PI010602S	3/16" x	1/4	10	500
PI010801S	1/4" x	1/8	10	500
PI010802S	1/4" x	1/4	10	400
PM010801S	5/16" x	1/8	10	400
PM010802S	5/16" x	1/4	10	400
PM010803S	5/16" x	3/8	10	300
PI011202S	3/8" x	1/4	10	250
PI011203S	3/8" x	3/8	10	250
PI011603S	1/2" x	3/8	10	150
PI011604S	1/2" x	1/2	10	150

Adaptador Macho (Rosca BSP)



Código	Ø Tubo	Rosca BSP	Cantidad por bolsa	Caja
PI010812S	1/4" x	1/4	10	250
PI011212S	3/8" x	1/4	10	250
PI011213S	3/8" x	3/8	10	250
PI011613S	1/2" x	3/8	10	150

Adaptador Macho (Rosca BSP)



Código	Ø Tubo	Rosca BSP	Cantidad por bolsa	Caja
NCPI011211S	3/8" x	1/8	10	200
NCPI011212S	3/8" x	1/4	10	250

3/8" x 1/4" com o'ring maior na base da rosca.
3/8" x 1/8 sem o'ring na base da rosca.

Aire y neumática

Racores en pulgadas

Adaptador Macho (Rosca NPTF)



Código	Ø Tubo	Rosca NPTF	Cantidad por bolsa	Caja
PM010421S	5/32"	x 1/8	10	500
PM010422S	5/32"	x 1/4	10	500
PI010621S	3/16"	x 1/8	10	500
PI010821S	1/4"	x 1/8	10	500
PI010822S	1/4"	x 1/4	10	400
PI010823S	1/4"	x 3/8	10	300
PM010821S	5/16"	x 1/8	10	400
PM010822S	5/16"	x 1/4	10	400
PM010823S	5/16"	x 3/8	10	300
PI011221S	3/8"	x 1/8	10	250
PI011222S	3/8"	x 1/4	10	250
PI011223S	3/8"	x 3/8	10	250
PI011224S	3/8"	x 1/2	10	200
PI011623S	1/2"	x 3/8	10	150
PI011624S	1/2"	x 1/2	10	150
PI012026S	5/8"	x 3/4	10	100

Manguito Igual



Código	Ø Tubo	Cantidad por bolsa	Caja
PM0404S	5/32"	10	500
PI0406S	3/16"	10	500
PI0408S	1/4"	10	400
PM0408S	5/16"	10	300
PI0412S	3/8"	10	200
PI0416S	1/2"	10	100

Manguito de Reducción



Código	Ø Tubo	Ø Tubo	Cantidad por bolsa	Caja
PI200806S	1/4"	- 3/16"	10	200
PM200804S	5/16"	- 5/32"	10	300
PI201006S	5/16"	- 3/16"	10	200
PI201008S	5/16"	- 1/4"	10	200
PI201206S	3/8"	- 3/16"	10	200
PI201208S	3/8"	- 1/4"	10	200
PI201210S	3/8"	- 5/16"	10	200
PI201608S	1/2"	- 1/4"	10	200
PI201610S	1/2"	- 5/16"	10	100
PI201612S	1/2"	- 3/8"	10	100

Codo Igual



Código	Ø Tubo	Cantidad por bolsa	Caja
PM0304S	5/32"	10	500
PI0306S	3/16"	10	500
PI0308S	1/4"	10	400
PM0308S	5/16"	10	300
PI0312S	3/8"	10	200
PI0316S	1/2"	10	100

Codo de Reducción



Código	Ø Tubo	Ø Tubo	Cantidad por bolsa	Caja
PM210804S	5/16"	- 5/32"	10	300
PI211006S	5/16"	- 3/16"	10	200
PI211008S	5/16"	- 1/4"	10	200
PI211206S	3/8"	- 3/16"	10	200
PI211208S	3/8"	- 1/4"	10	200
PI211210S	3/8"	- 5/16"	10	200
PI211610S	1/2"	- 5/16"	10	100
PI211612S	1/2"	- 3/8"	10	100

Codo Espiga Lisa



Código	Ø Espiga	Ø Tubo	Cantidad por bolsa	Caja
PM220404S	5/32"	- 5/32"	10	500
PI220606S	3/16"	- 3/16"	10	500
PI220808S	1/4"	- 1/4"	10	500
PM220808S	5/16"	- 5/16"	10	400
PI221206S	3/8"	- 3/16"	10	300
PI221208S	3/8"	- 1/4"	10	300
PI221210S	3/8"	- 5/16"	10	200
PI221212S	3/8"	- 3/8"	10	200
PI221616S	1/2"	- 1/2"	10	100

Codos y T's rosca macho pre-ensamblados

Los Codos y T giratorios pueden ensamblarse utilizando una rodilla igual (pag.22), una T igual (pag.23) y un adaptador macho espiga lisa (pag.24). Las T pre-ensambladas se pueden comprar a petición.

Codo Roscado (Rosca NPTF)



Código	Ø Tubo	Rosca NPTF	Cantidad por bolsa	Caja
PI480821S	1/4"	x 1/8	10	500
PI480822S	1/4"	x 1/4	10	400
PI480823S	1/4"	x 3/8	10	300
PI481022S	5/16"	x 1/4	10	300
PI481023S	5/16"	x 3/8	10	300
PI481222S	3/8"	x 1/4	10	200
PI481223S	3/8"	x 3/8	10	200
PI482024S	5/8"	x 1/2	10	100

Codo Giratorio (Rosca BSPT)



Código	Ø Tubo	Rosca BSPT	Cantidad por bolsa	Caja
PI090601S	3/16"	x 1/8	10	200
PI090801S	1/4"	x 1/8	10	200
PI090802S	1/4"	x 1/4	10	200
PM090801S	5/16"	x 1/8	10	200
PM090802S	5/16"	x 1/4	10	200
PM090803S	5/16"	x 3/8	10	200
PI091202S	3/8"	x 1/4	10	100
PI091203S	3/8"	x 3/8	10	100
PI091603S	1/2"	x 3/8	10	50
PI091604S	1/2"	x 1/2	10	50

Codo Giratorio (Rosca NPTF)



Código	Ø Tubo	Rosca NPTF	Cantidad por bolsa	Caja
PM090421S	5/32"	x 1/8	10	400
PM090422S	5/32"	x 1/4	10	200
PI090621S	3/16"	x 1/8	10	200
PI090821S	1/4"	x 1/8	10	200
PI090822S	1/4"	x 1/4	10	200
PM090821S	5/16"	x 1/8	10	200
PM090822S	5/16"	x 1/4	10	200
PM090823S	5/16"	x 3/8	10	200
PI091222S	3/8"	x 1/4	10	100
PI091223S	3/8"	x 3/8	10	100
PI091623S	1/2"	x 3/8	10	50
PI091624S	1/2"	x 1/2	10	50

T Igual



Código	Ø Tubo	Cantidad por bolsa	Caja
PM0204S	5/32"	10	400
PI0206S	3/16"	10	400
PI0208S	1/4"	10	300
PM0208S	5/16"	10	200
PI0212S	3/8"	10	100
PI0216S	1/2"	10	50

T de Reducción



Código	Ø Tubo lateral	Ø Tubo central	Cantidad por bolsa	Caja
PI301208S	3/8" - 1/4"	10	150	
PI301612S	1/2" - 3/8"	10	50	

T Giratoria Lateral (Rosca BSPT)



Código	Ø Tubo	Rosca BSPT	Cantidad por bolsa	Caja
PI110801S	1/4" x 1/8"	10	200	
PI110802S	1/4" x 1/4"	10	200	
PI110801S	5/16" x 1/8"	10	100	
PM110802S	5/16" x 1/4"	10	100	
PM110803S	5/16" x 3/8"	10	100	
PI11202S	3/8" x 1/4"	10	100	
PI11203S	3/8" x 3/8"	10	100	
PI11603S	1/2" x 3/8"	5	50	
PI11604S	1/2" x 1/2"	5	50	

T Giratoria Lateral (Rosca NPTF)



Código	Ø Tubo	Rosca NPTF	Cantidad por bolsa	Caja
PI110621S	3/16" x 1/8"	10	200	
PI110821S	1/4" x 1/8"	10	200	
PI110822S	1/4" x 1/4"	10	200	
PI11222S	3/8" x 1/4"	10	100	
PI11223S	3/8" x 3/8"	10	100	

T Giratoria Central (Rosca BSPT)



Código	Ø Tubo	Rosca BSPT	Cantidad por bolsa	Caja
PI1100601S	3/16" x 1/8"	10	200	
PI1100801S	1/4" x 1/8"	10	200	
PI1100802S	1/4" x 1/4"	10	200	
PM1100801S	5/16" x 1/8"	10	100	
PM1100802S	5/16" x 1/4"	10	100	
PM1100803S	5/16" x 3/8"	10	100	
PI1101202S	3/8" x 1/4"	10	100	
PI1101203S	3/8" x 3/8"	10	100	
PI1101603S	1/2" x 3/8"	5	50	
PI1101604S	1/2" x 1/2"	5	50	

T Giratoria Central (Rosca NPTF)



Código	Ø Tubo	Rosca NPTF	Cantidad por bolsa	Caja
PM1100421S	5/32" x 1/8"	10	200	
PM1100422S	5/32" x 1/4"	10	200	
PI1100621S	3/16" x 1/8"	10	200	
PI1100821S	1/4" x 1/8"	10	200	
PI1100822S	1/4" x 1/4"	10	200	
PM1100821S	5/16" x 1/8"	10	100	
PM1100822S	5/16" x 1/4"	10	100	
PM1100823S	5/16" x 3/8"	10	100	
PI1101222S	3/8" x 1/4"	10	100	
PI1101223S	3/8" x 3/8"	10	100	
PI1101623S	1/2" x 3/8"	5	50	
PI1101624S	1/2" x 1/2"	5	50	

Adaptador Hembra (Rosca NPTF)



Código	Ø Tubo	Rosca BSP	Cantidad por bolsa	Caja
PI451014FS	5/16" x 1/2"	10	150	
PI451015FS	5/16" x 5/8"	10	150	
PI451213S	3/8" x 3/8"	10	150	
PI451214FS	3/8" x 1/2"	10	150	
PI451215FS	3/8" x 5/8"	10	150	
PI451613S	1/2" x 3/8"	10	150	
PI451615FS	1/2" x 5/8"	10	150	

Adaptador Hembra (Rosca NPTF)



Código	Ø Tubo	Rosca NPTF	Cantidad por bolsa	Caja
PI450822S	1/4" x 1/4"	10	400	
PI451222S	3/8" x 1/4"	10	250	

Divisor 3 Vias



Código	Ø Tubo entrada	Ø Tubo salida	Cantidad por bolsa	Caja
PI491612S	1/2" - 3/8"	10	50	
PI491616S	1/2" - 1/2"	5	40	

Divisor en Y



Código	Ø Tubo	Cantidad por bolsa	Caja
PI2308S	1/4"	10	150
PM2308S	5/16"	10	100
PI2312S	3/8"	10	100
PI2316S	1/2"	5	100

Divisor en Y Reduzido



Código	Ø Tubo entrada	Ø Tubo salida	Cantidad por bolsa	Caja
PI24210S	3/8" - 5/16"	10	100	

Diámetros grandes para aire comprimido

Para diámetros 15mm - 28mm ver pag. 14-15

Aire y neumática

Racores en pulgadas

Pasa Tabiques



Código	Ø Tubo	Cantidad por bolsa	Caja
PM1204S	5/32"	10	200
PI1206S	3/16"	10	200
PI1208S	1/4"	10	200
PM1208S	5/16"	10	100
PI1212S	3/8"	10	100
PI1216S	1/2"	5	50

Pasa Tabiques Reducido



Código	Ø Tubo	Ø Tubo	Cantidad por bolsa	Caja
PM121208S	3/8"	- 1/4"	10	150

Adaptador Macho Espiga Lisa (Rosca BSPT)



Código	Ø Tubo	Rosca BSPT	Cantidad por bolsa	Caja
PI050601S	3/16"	x 1/8	10	500
PI050801S	1/4"	x 1/8	10	500
PI050802S	1/4"	x 1/4	10	500
PM050801S	5/16"	x 1/8	10	500
PM050802S	5/16"	x 1/4	10	500
PM050803S	5/16"	x 3/8	10	300
PI051202S	3/8"	x 1/4	10	300
PI051203S	3/8"	x 3/8	10	300
PI051603S	1/2"	x 3/8	10	200
PI051604S	1/2"	x 1/2	10	150

Adaptador Macho Espiga Lisa (Rosca BSP)



Código	Ø Espiga	Rosca BSP	Cantidad por bolsa	Caja
PM050812S	5/16"	x 1/4	10	500
PI051212S	3/8"	x 1/4	10	300
PI051213S	3/8"	x 3/8	10	300

Adaptador Macho Espiga Lisa (Rosca NPTF)



Código	Ø Tubo	Rosca NPTF	Cantidad por bolsa	Caja
PM050421S	5/32"	x 1/8	10	500
PM050422S	5/32"	x 1/4	10	500
PI050621S	3/16"	x 1/8	10	500
PI050821S	1/4"	x 1/8	10	500
PI050822S	1/4"	x 1/4	10	500
PI050823S	1/4"	x 3/8	10	300
PM050821S	5/16"	x 1/8	10	500
PM050822S	5/16"	x 1/4	10	500
PM050823S	5/16"	x 3/8	10	300
PI051222S	3/8"	x 1/4	10	300
PI051223S	3/8"	x 3/8	10	300
PI051623S	1/2"	x 3/8	10	150
PI051624S	1/2"	x 1/2	10	150

Redutor



Código	Ø Espiga	Ø Tubo	Cantidad por bolsa	Caja
PI060605S	3/16"	- 5/32"	10	500
PI061006S	5/16"	- 3/16"	10	500
PI061008S	5/16"	- 1/4"	10	500
PI061206S	3/8"	- 3/16"	10	500
PI061208S	3/8"	- 1/4"	10	400
PI061210S	3/8"	- 5/16"	10	400
PI061610S	1/2"	- 5/16"	10	300
PI061612S	1/2"	- 3/8"	10	250

Amplificador



Código	Ø Espiga	Tubo OD	Cantidad por bolsa	Caja
PI131012S	5/16"	- 3/8"	10	250
PI131216S	3/8"	- 1/2"	10	200

Codo 40°



Código	Ø Tubo	Ø Tubo	Cantidad por bolsa	Caja
NC641	1/2"	- 5/16"	10	200

Cruz Igual



Código	Ø Tubo	Cantidad por bolsa	Caja
PI4712S	3/8"	10	100

Conector en U



Código	Ø Tubo	Cantidad por bolsa	Caja
PIUB12S	3/8"	10	100
PIUB16S	1/2"	10	50

O conector em U foi fabricado para utilizar com tubos de diâmetro exterior de 1/2". Para utilizar com tubos de diâmetro interior de 1/2", estes podem ser utilizados mediante a aplicação de uma espiga tubo mangueira..

Tapón Final



Código	Ø Tubo	Cantidad por bolsa	Caja
PI4608S	1/4"	10	500
PI4612S	3/8"	10	500

Tubo LLDPE

Tapón



Código	Ø Tubo	Cantidad por bolsa	Caja
PM0804S	5/32"	10	1 000
PI0806S	3/16"	10	1 000
PI0808S	1/4"	10	500
PM0808S	5/16"	10	500
PI0812S	3/8"	10	400
PI0816S	1/2"	10	300

Espiga Tubo Manguera



Código	Ø Espiga	Ø Manguera	Cantidad por bolsa	Caja
PI250806S	1/4"	- 3/16"	10	500
PI250808S	1/4"	- 1/4"	10	500
PI250810S	1/4"	- 5/16"	10	500
PI251006S	5/16"	- 3/16"	10	500
PI251008S	5/16"	- 1/4"	10	500
PM250808S	5/16"	- 5/16"	10	500
PI251012S	5/16"	- 3/8"	10	400
PI251208S	3/8"	- 1/4"	10	400
PI251210S	3/8"	- 5/16"	10	400
PI251212S	3/8"	- 3/8"	10	400
PI251216S	3/8"	- 1/2"	10	300
PI251612S	1/2"	- 3/8"	10	300
PI251616S	1/2"	- 1/2"	10	200

Espiga Tubo Manguera



Código	Ø Espiga	Ø Manguera	Cantidad por bolsa	Caja
PI290808S	1/4"	- 1/4"	10	500
PI290810S	1/4"	- 5/16"	10	500
PI291008S	5/16"	- 1/4"	10	500
PM290808S	5/16"	- 5/16"	10	500
PI291208S	3/8"	- 1/4"	10	400
PI291210S	3/8"	- 5/16"	10	400

La gama de tubos de plástico John Guest está hecho de polietileno lineal de baja densidad y ofrece aplicabilidad dentro de una amplia gama de temperaturas y presiones, excelente compatibilidad química y está hecho de materiales no contaminantes. Los tubos LLDPE John Guest son adecuados para aplicaciones neumáticas con una presión máxima de 10 bar a 20°C.

A altas temperaturas (50 °C), el aceite mineral utilizado en algunos circuitos neumáticos desgasta el tubo en LLDPE, por lo que debe comprobarse y sustituirse periódicamente si es necesario.

Resistencia química

Para utilizar con productos químicos o líquidos potencialmente agresivos, le recomendamos que se ponga en contacto con nuestro Departamento Técnico. Nota: cuando se utilizan desinfectantes u otros líquidos agresivos comprobar su compatibilidad con tubos y racores. El tubo LLDPE no es compatible con aceites minerales, gas y combustibles o aire comprimido/ neumático de alta presión.

Exposición a rayos ultravioleta

Si se pretende evitar la proliferación de biofilm en el interior del tubo, en la zona expuesta a la luz, se debe optar por tubo de color negro. Tubos de otros colores deben protegerse de la exposición a la luz solar.

Nota : OD= Diámetro exterior / ID = Diámetro interior

Tolerancia de los tubos

1/4" à 1/2"	+0,001/-0,004"
4 mm	+0,05/-0,07 mm
6 mm à 12 mm	+0,05/-0,10 mm
15 mm	+0,10/-0,10 mm

4mm OD x 2,5mm ID - Bobina 100m

Código	Color
PE-04025-0100M-N	Natural
PE-04025-0100M-B	Azul
PE-04025-0100M-R	Rojo
PE-04025-0100M-E	Negro
PE-04025-0100M-W	Blanco
PE-04025-0100M-G	Verde
PE-04025-0100M-Y	Amarillo
PE-04025-0100M-O	Naranja

Los productos indicados en azul deben ser pedidos en la cantidad mínima de 50 bobinas.

6mm OD x 4mm ID - Bobina 100m

Código	Color
PE-0604-0100M-N	Natural
PE-0604-0100M-B	Azul
PE-0604-0100M-R	Rojo
PE-0604-0100M-E	Negro
PE-0604-0100M-W	Blanco
PE-0604-0100M-G	Verde
PE-0604-0100M-Y	Amarillo
PE-0604-0100M-O	Naranja

Los productos indicados en azul deben ser pedidos en la cantidad mínima de 50 bobinas.

Cantidad mínima de pedido

Los tubos de uso más común, realizados en negro, se encuentran generalmente en stock y disponibles en la cantidad mínima de una bobina. Los tubos realizados en azul no son estándar y como tal están sujetos a cantidades mínimas de pedido, a menos que estén disponibles en stock. Pueden tener plazos de entrega más largos.

También disponible en pulgadas.

8mm OD x 6mm ID - Bobina 100m

Código	Color
PE-0806-100M-N	Natural
PE-0806-100M-B	Azul
PE-0806-100M-R	Rojo
PE-0806-100M-E	Negro
PE-0806-100M-W	Blanco
PE-0806-100M-G	Verde
PE-0806-100M-Y	Amarillo
PE-0806-100M-O	Naranja

Los productos indicados en azul deben ser pedidos en la cantidad mínima de 50 bobinas.

10mm OD x 7mm ID - Bobina 100m

Código	Color
PE-1007-100M-N	Natural
PE-1007-100M-B	Azul
PE-1007-100M-R	Rojo
PE-1007-100M-E	Negro
PE-1007-100M-W	Blanco
PE-1007-100M-G	Verde
PE-1007-100M-Y	Amarillo
PE-1007-100M-O	Naranja

Los productos indicados en azul deben ser pedidos en la cantidad mínima de 50 bobinas.

12mm OD x 9mm ID - Bobina 100m

Código	Color
PE-1209-100M-N	Natural
PE-1209-100M-B	Azul
PE-1209-100M-R	Rojo
PE-1209-100M-E	Negro
PE-1209-100M-G	Verde
PE-1209-100M-Y	Amarillo
PE-1209-100M-O	Naranja

Los productos indicados en azul deben ser pedidos en la cantidad mínima de 50 bobinas.

15mm OD x 11.5mm ID - Bobina 100m

Código	Color
PE-15115-0100M-B	Azul
PE-15115-0100M-R	Rojo
PE-15115-0100M-G	Verde
PE-15115-0100M-E	Preto

Los productos indicados en azul deben ser pedidos en la cantidad mínima de 50 bobinas.

1/4" OD 0.17" ID - Bobina 500 pies (152,4 m)

Código	Color
PE-08-BI-0500F-N	Natural
PE-08-BI-0500F-B	Azul
PE-08-BI-0500F-R	Rojo
PE-08-BI-0500F-E	Negro
PE-08-BI-0500F-W	Blanco
PE-08-BI-0500F-G	Verde
PE-08-BI-0500F-Y	Amarillo
PE-08-BI-0500F-O	Naranja

Los productos indicados en azul deben ser pedidos en la cantidad mínima de 50 bobinas.

Aire y neumática

Tubo LLDPE

1/4" OD 0.17" ID - Bobine 1000 pies (304,8 m)

Código	Color
PE-08-BI-1000F-N	Natural
PE-08-BI-1000F-B	Azul
PE-08-BI-1000F-R	Rojo
PE-08-BI-1000F-E	Negro
PE-08-BI-1000F-W	Blanco
PE-08-BI-1000F-Y	Amarillo
PE-08-BI-1000F-O	Naranja

Los productos indicados en azul deben ser pedidos en la cantidad mínima de 50 bobinas.

5/16" OD 0.187" ID - Bobine 500 pies (152,4 m)

Código	Color
PE-10-CI-0500F-N	Natural
PE-10-CI-0500F-B	Azul
PE-10-CI-0500F-R	Rojo
PE-10-CI-0500F-E	Negro
PE-10-CI-0500F-W	Blanco
PE-10-CI-0500F-G	Verde
PE-10-CI-0500F-Y	Amarillo
PE-10-CI-0500F-O	Naranja

Los productos indicados en azul deben ser pedidos en la cantidad mínima de 50 bobinas.

5/16" OD 0.187" ID - Bobine 500 pies (152,4 m)

Código	Color
PE-12-EI-0500F-N	Natural
PE-12-EI-0500F-B	Azul
PE-12-EI-0500F-R	Rojo
PE-12-EI-0500F-E	Negro
PE-12-EI-0500F-W	Blanco
PE-12-EI-0500F-G	Verde
PE-12-EI-0500F-Y	Amarillo
PE-12-EI-0500F-O	Naranja

Los productos indicados en azul deben ser pedidos en la cantidad mínima de 50 bobinas.

1/2" OD 0.375" ID - Bobine 250 pies (76,2 m)

Código	Color
PE-16-GI-0250F-N	Natural
PE-16-GI-0250F-B	Azul
PE-16-GI-0250F-R	Rojo
PE-16-GI-0250F-E	Negro
PE-16-GI-0250F-W	Blanco
PE-16-GI-0250F-G	Verde
PE-16-GI-0250F-Y	Amarillo
PE-16-GI-0250F-O	Naranja

Los productos indicados en azul deben ser pedidos en la cantidad mínima de 50 bobinas.

Cantidad mínima de pedido

Los tubos de uso más común, realizados en negro, se encuentran generalmente en stock y disponibles en la cantidad mínima de una bobina. Los tubos realizados en azul no son estándar y como tal están sujetos a cantidades mínimas de pedido, a menos que estén disponibles en stock. Pueden tener plazos de entrega más largos.

También disponible en pulgadas.

Accesorios

Tapas para pinzas

As tampas evitam a remoção acidental ou a manipulação abusiva do tubo. O tubo pode ser inserido com a tampa fixa no conector ou colocada posteriormente. As tampas são facilmente removidas, quando necessário e estão disponíveis numa variedade de cores que permitem a codificação.

Colores disponibles -El sufijo indica el color

E = Negro Y = Amarillo B = Azul

R = rojo S = gris G = verde

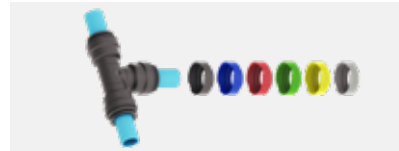
Tapas para Pinzas (pulgadas)



Código	Tubo Ø	Cantidad por bolsa	Caja
PM1904S	5/32"	10	1 000
PI1906S	3/16"	10	1 000
PI1908S	1/4"	10	1 000
PM1908S	5/16"	10	1 000
PI1912S	3/8"	10	500
PI1916S	1/2"	10	500

Por favor, indique el sufijo, disponible en gris o en el color deseado.

Tapas para Pinzas (métricas)



Código	Tubo Ø	Cantidad por bolsa	Caja
PM1904E	4	10	1 000
PM1905E	5	10	1 000
PM1906E	6	10	1 000
PM1908E	8	10	1 000
PM1910E	10	10	500
PM1912E	12	10	500
PM1915E	15	100	400
PM1918E	18	10	200
PM1922E	22	50	200

Por favor, indique el sufijo, disponible en gris o en el color deseado. En las dimensiones de 15mm a 22mm los colores disponibles son negro, blanco, rojo o azul.

Freno de Seguridad



Código	Tubo Ø	Cantidad por bolsa	Caja
PIC1808R	1/4"	100	5 000
PMC1808R	5/16"	100	8 000
PIC1812R	3/8"	100	1 000
PIC1816R	1/2"	100	2 000
PMC1815R	15 mm	100	2 000

Bloquea la pinza en su posición final, evitando la extracción accidental del tubo.

Guía/Soporte de tubo



Código	Tubo Ø	Caja
PM2608S	8 mm/5/16"	300
PM2610S	10 mm/3/8"	200

Adecuado como soporte de tubo para evitar la torsión.

Tapón



Código	Tubo OD	Color	Cantidad por bolsa	Caja
PM0804R	4	Rojo	10	1 000
PM0805R	5	Rojo	10	1 000
PM0806R	6	Rojo	10	500
PM0808R	8	Rojo	10	500
PM0810R	10	Rojo	10	400
PM0812R	12	Rojo	10	300
PM0815E	15	Negro	10	200
PM0818E	18	Negro	10	100
PM0822E	22	Negro	10	100
PM0828E	28	Negro	10	50

Los tapones de 4mm a 12mm están disponibles en rojo. De 15mm a 22mm están disponibles en negro. De 8mm están disponibles también en negro. (Cod. PM0808E)

Casquillo de Refuerzo



Código	Tubo Ø	Interior Tubo	Caja
TSI250S	3/8"	1/4"	1 000
TSI312S	7/16"	5/16"	2 500
TSI375S	1/2"	3/8"	500

Casquillo de Refuerzo



Código	Tubo Ø	Interior Tubo	Cantidad por bolsa	Caja
TSM10N	10	7	50	1 000
TSM1209S	12	9		1 000
TSM15N	15	11,5	50	500

Casquillo de Refuerzo



Código	Tubo Ø	Cantidad por bolsa	Caja
LMTS04	4	1 000	15 000

Los casquillos de refuerzo deberán utilizarse con tubos blandos o cuando se utilice un tubo de poliuretano con una presión superior a 10 bar hasta un máximo de 16 bar.

Herramienta de Desmontaje



Código	Dimensão	Caja
ICLT/2	3/16" - 1/2"	50

Pinza Cortatubos



Código	Caja
TSNIP	50
BLADES only	300

Para tubos hasta Ø12mm.

Tijeras Cortatubos



Código	Caja
JG-TS	60

Para tubos hasta Ø22 mm

Tijeras Cortatubos



Código	Cantidad por bolsa
HDC	20
BLADE-HDC	Cuchilla de recambio 1

Para tubos hasta Ø28 mm.



Crear una solución eficiente de alto rendimiento

Para aplicaciones comerciales e industriales medianas y grandes

La gama de racores de sujeción rápida SharkBite para aire y neumática ofrece conexiones rápidas, sencillas y fiables. Está disponible en dimensiones de 10 a 54 mm, con robustos racores con cuerpo de latón resistentes a alta presión y a una serie de requisitos del sistema, ideales para instalaciones comerciales e industriales de mediano y gran tamaño.

Desde el compresor hasta el punto de consumo, ofrecemos una amplia gama de conexiones, incluyendo un codo de 45° para un mejor paso de

aire y tubo de aluminio anodizado.

Con una simple presión se consigue un acoplamiento perfecto, sin herramientas, selladores, operaciones en caliente, soldaduras o adhesivos. Los racores también se pueden desconectar con una herramienta de desmontaje segura, haciendo que las extensiones y modificaciones del sistema sean rápidas y fáciles. Diseñada para fijar el tubo de aluminio anodizado, la gama SharkBite es compatible con otros tubos de aluminio, cobre, pexa y nylon.



Características

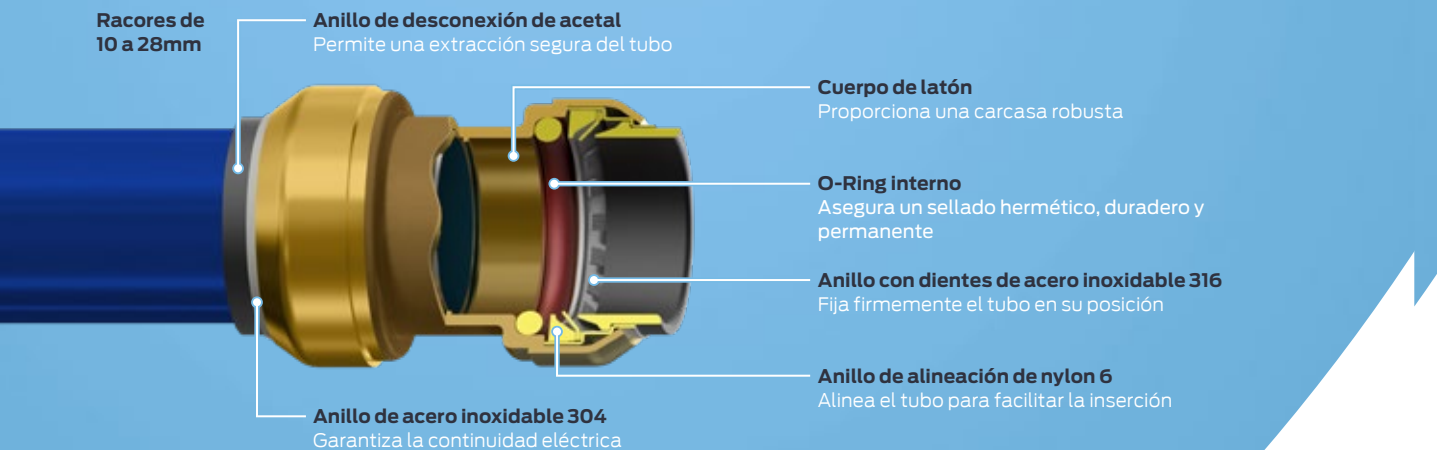
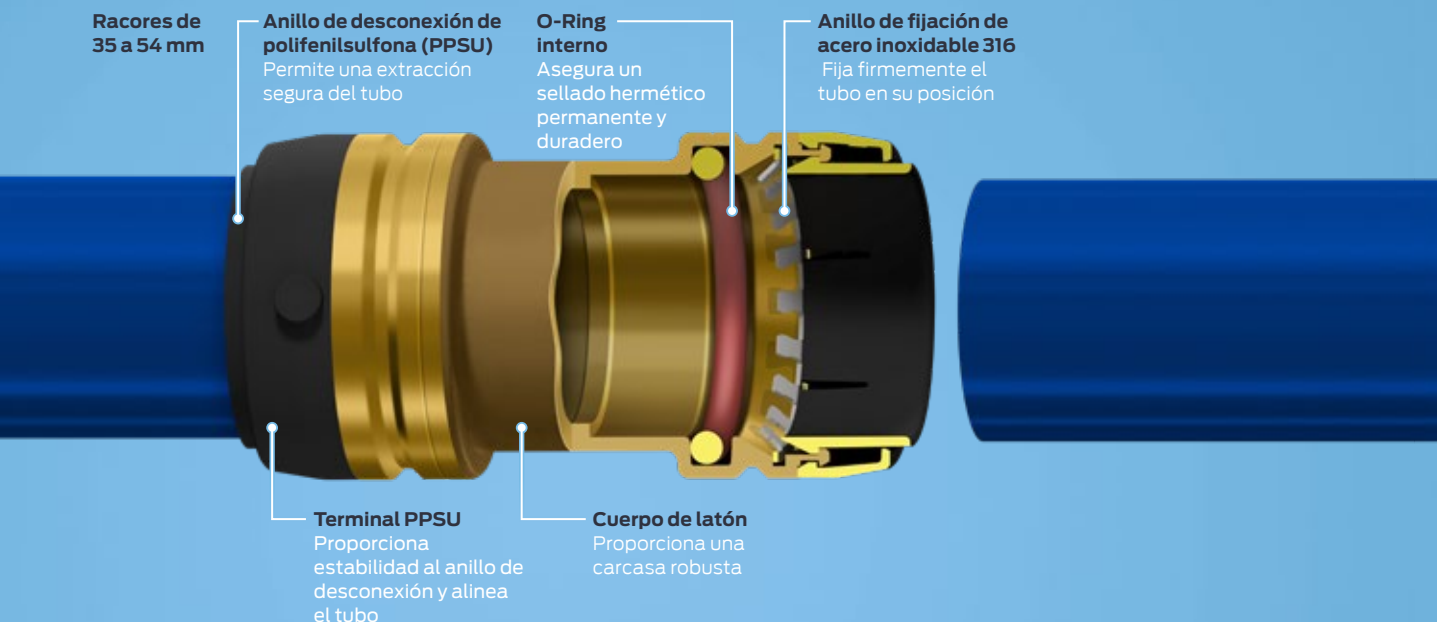
- Cuerpo de latón
- Accesorios de sujeción rápida Push-fit
- Inviolable con garantía de desmontaje solo con herramienta específica
- O-Ring de nitrilo y anillo de bloqueo de acero inoxidable.
- Apto para aplicaciones neumáticas o vacío hasta 20 bar.

Ventajas

- Solución fiable a prueba de fugas y resistente a alta presión.
- Conexión instantánea sin necesidad de herramientas, selladores, operaciones en caliente, soldaduras o adhesivos.
- Resistente a la corrosión, prolongando su vida útil y reduciendo la necesidad de mantenimiento.
- Modificar el sistema de forma rápida y sencilla, reduciendo considerablemente el tiempo de inactividad.
- Material ligero y fácil de manejar.
- Una solución versátil que combina tubos metálicos con tubos de plástico.

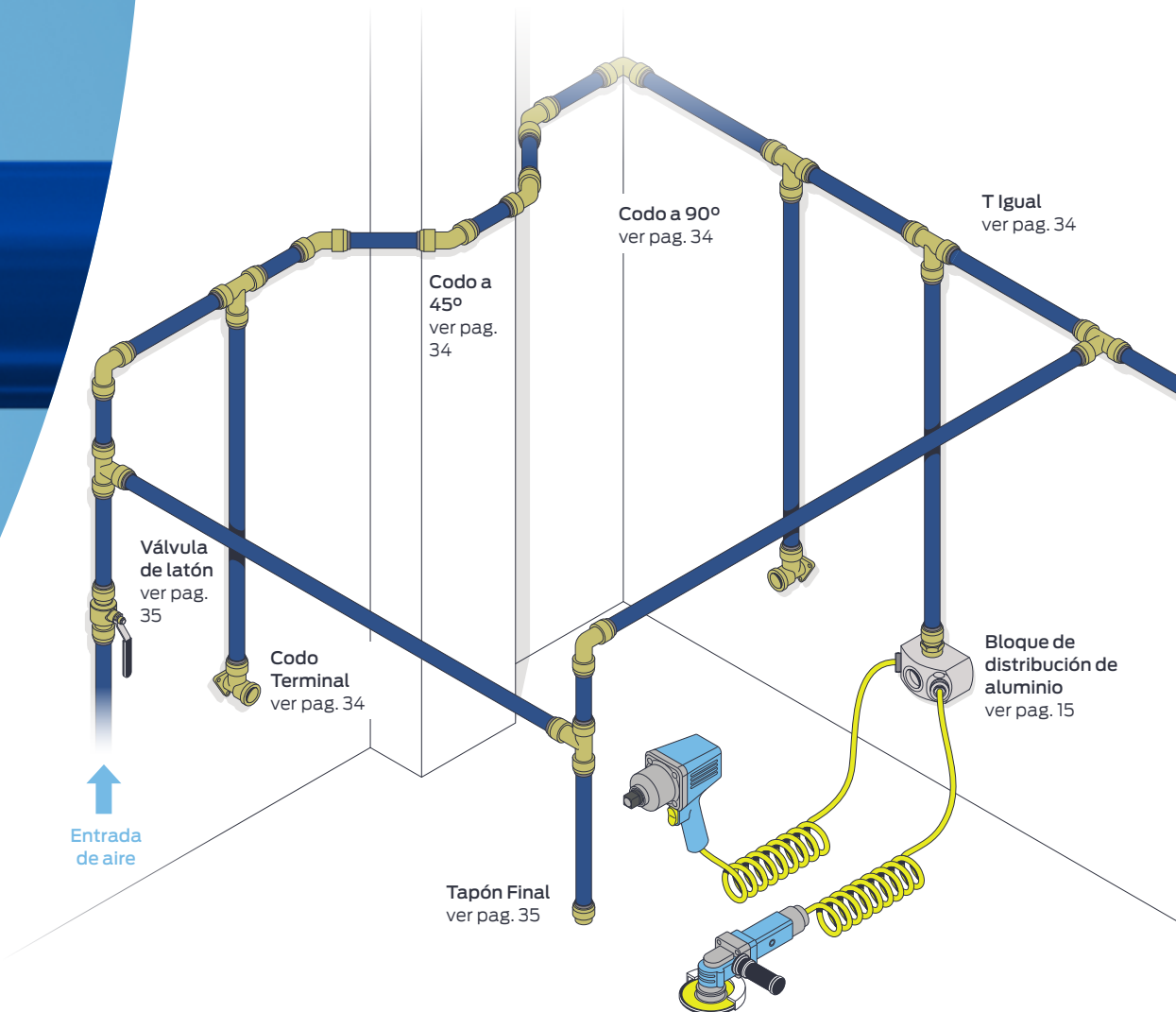
La tecnología SharkBite

Los racores Push-fit SharkBite utilizan la tecnología que combina simultáneamente apriete y sellado. El anillo de acero inoxidable agarra el tubo y el O-Ring confiere un sellado hermético.



Ejemplo de instalación

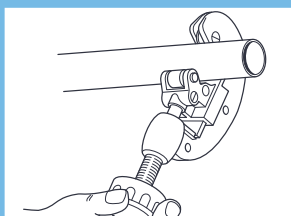
El sistema SharkBite para aire comprimido y Neumática ofrece la posibilidad de realizar una instalación rápida y segura, desde el compresor hasta el punto de salida a lo largo de toda la red de aire.



Cómo realizar una conexión

Conexión Push-fit

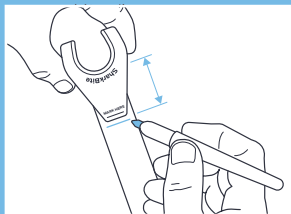
Cortar el tubo



Corte el tubo perpendicularmente utilizando un corta-tubo giratorio y un escariador para eliminar rebabas.

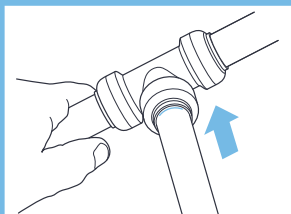
No deberá haber desbarbado ni aristas vivas en el extremo del tubo, ya que pueden dañar el anillo durante la inserción del tubo.

Medir la profundidad



Puede medir la profundidad de inserción utilizando una cinta métrica o simplemente la herramienta de desmontaje. Marcar la profundidad de inserción.

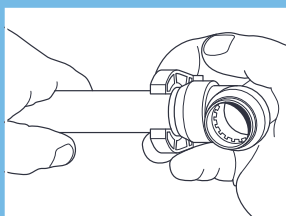
Realizar la conexión



Alinear el tubo perpendicularmente con el anillo de desconexión del accesorio, ajustar y empujar el tubo con una ligera torsión hasta que el tubo llegue al tope interior de la pieza. Si utiliza un tubo de plástico, utilice un casquillo de refuerzo o siga las especificaciones del fabricante del tubo.

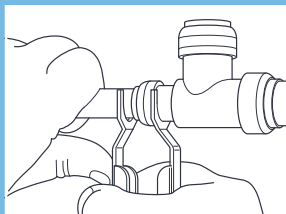
Desconexión Push-fit

Desconectar racores de 10 a 28mm con clip



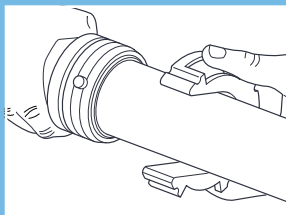
Mantener el accesorio en la palma de la mano, ajustar el clip de desmontaje en el tubo, con el logotipo de SharkBite hacia fuera. Deslice el clip al anillo de desmontaje y presione firmemente en los dos soportes para los dedos, gire simultáneamente el tubo y tire de él para desconectarlo.

Desconectar racores de 10 a 28mm con pinza



Colocar la pinza entre el accesorio y el tubo con el logo SharkBite mirando hacia la parte exterior del accesorio. Apriete la pinza agarrando el tubo con la otra mano. Si es necesario girar y tirar simultáneamente del tubo para retirarlo. Utilizar el pulgar como palanca para facilitar la extracción.

Desconectar racores de 35 a 54 mm con clip UXL*



Inserte el clip de desmontaje en el tubo y coloque las ranuras en los dos pines existentes en el accesorio. Gire el clip 10° en el sentido de las agujas del reloj hasta que se desbloquee, gire y saque el tubo.

*UXL Universal Extra Large

Nota

Los accesorios Sharkbite usan un anillo recubierto de PTFE. Este recubrimiento es semipermanente y las conexiones y desconexiones recurrentes tienden a eliminar este recubrimiento, haciendo que los insertos ubicuos sean más difíciles.



Aire y neumática

Racores de latón

Manguito Igual



Código	Tubo Ø	Cantidad por bolsa	Caja
SBA0110	10	5	360
SBA0115	15	10	300
SBA0122	22	5	130
SBA0128	28	5	75
UXL			
SBA0135E	35	1	12
SBA0142E	42	1	12
SBA0154E	54	1	8

Manguito Doble Desigual



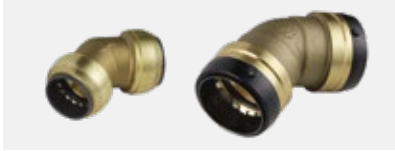
Código	Tubo Ø	Tubo Ø	Cantidad por bolsa	Caja
SBA011510	15	10	5	200
SBA012215	22	15	5	130
SBA012822	28	22	1	60
UXL				
SBA013528E	35	28	1	12
SBA014235E	42	35	1	8
SBA015442E	54	42	1	6

Manguito Corrediça



Código	Tubo Ø	Cantidad por bolsa	Caja
SBA01S15	15	10	170
SBA01S22	22	5	80
SBA01S28	28	5	40
UXL			
SBA01S35E	35	1	12
SBA01S42E	42	1	10
SBA01S54E	54	1	6

Codo 45°



Código	Tubo Ø	Cantidad por bolsa	Caja
SBA0515	15	10	150
SBA0522	22	5	60
SBA0528	28	5	35
UXL			
SBA0535E	35	1	10
SBA0542E	42	1	8
SBA0554E	54	1	6

Codo 90°



Código	Tubo Ø	Cantidad por bolsa	Caja
SBA0210	10	5	250
SBA0215	15	10	150
SBA0222	22	5	70
SBA0228	28	5	65
UXL			
SBA0235E	35	1	10
SBA0242E	42	1	8
SBA0254E	54	1	6

Codo Terminal (Rosca FBSP)



Código	Tubo Ø	Rosca FBSP	Cantidad por bolsa	Caja
SBA121515FBP	15	1/2	5	100
SBA122220FBP	22	3/4	5	70

T Igual



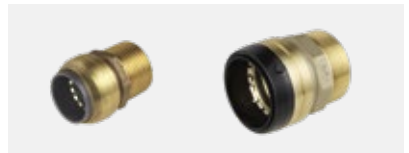
Código	Tubo Ø	Cantidad por bolsa	Caja
SBA0310	10	5	110
SBA0315	15	10	100
SBA0322	22	5	45
SBA0328	28	1	30
UXL			
SBA0335E	35	1	8
SBA0342E	42	1	5
SBA0354E	54	1	2

T Reducido



Código	Tubo Ø	Tubo Ø	Cantidad por bolsa	Caja
SBA03222210	22	10	1	60
SBA03222215	22	15	5	50
SBA03282815	28	15	1	25
SBA03282822	28	22	1	25
UXL				
SBA03353522E	35	22	1	12
SBA03353528E	35	28	1	12
SBA03424222E	42	22	1	6
SBA03424228E	42	28	1	6
SBA03424235E	42	35	1	4
SBA03545428E	54	28	1	5
SBA03545435E	54	35	1	5
SBA03545442E	54	42	1	5

Manguito Macho (rosca MBSP)



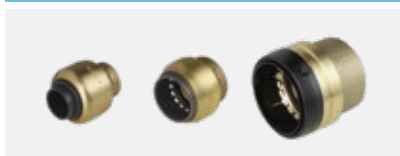
Código	Tubo Ø	Rosca MBSP	Cantidad por bolsa	Caja
SBA111515MT	15	1/2	5	250
SBA112220MT	22	3/4	5	150
SBA112825MT	28	1	1	120
UXL				
SBA113532ME	35	1/4	1	15
SBA114240ME	42	1/2	1	12
SBA115450ME	54	2	1	10

Adaptador (Rosca BSP)



Código	Tubo Ø	Rosca FBSP	Cantidad por bolsa	Caja
SBA111515F	15	1/2	5	200
SBA112220F	22	3/4	5	140
UXL				
SBA113532FE	35	1¼	1	15
SBA114240FE	42	1½	1	12
SBA115450FE	54	2	1	10

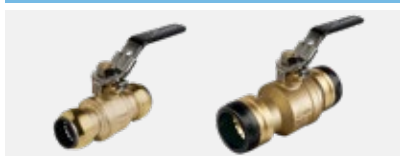
Tapón Final



Código	Tubo Ø	Cantidad por bolsa	Caja	
SBA0410	10	5	600	
SBA0415	15	10	500	
SBA0422	22	5	250	
SBA0428	28	5	130	
UXL				
SBA0435E	35	1	20	
SBA0442E	42	1	16	
SBA0454E	54	1	12	

Válvulas de latón

Válvulas de Latón



Código	Tubo Ø	Cantidad por bolsa	Caja	
SBA2715	15	1	30	
SBA2722	22	1	16	
SBA2728	28	1	12	
UXL				
SBA2735E	35	1	9	
SBA2742E	42	1	4	
SBA2754E	54	1	4	

Tubos

Tubo Rígido de Aluminio



Código	dimensión (mm x mm)	Caja
AL-IR1513-3M-20B	15 x 13	20 x 3m
AL-IR1816-3M-20B	18 x 16	20 x 3m
AL-IR2220-3M-20B	22 x 20	20 x 3m
AL-IR2826-3M-10B	28 x 26	10 x 3m
AL-IR3531-3M-5B	35 x 31	5 x 3m
AL-IR4238-3M-5B	42 x 38	5 x 3m
AL-IR5450-3M-5B	54 x 50	5 x 3m

Abrazaderas y Distanciador



Código	dimensión (mm)	Caja
SBA0855510	10-12	100
SBA0855515	14-16	100
SBA0855518	16-20	100
SBA0855522	20-23	50
SBA0855531	28-32	50
SBA0855538	35-40	25
SBA0855542	40-44	25
SBA0855554	48-55	15
Distanciador		
SBA0855310*	10	25

* Distanciador se puede utilizar con dimensión hasta el código SBA0855531.

Accesorios

Escariador / Medidor de Profundidad



Código	Tubo Ø	Cantidad por bolsa
UXLG03	35 - 54	1

Clip de Desmontaje / Medidor de Profundidad



Código	Tubo Ø	Cantidad por bolsa
SB2910	10	1
SB2915	15	1
SB2922	22	1
SB2928	28	1

Pinza de Desmontaje



Código	Tubo Ø	Cantidad por bolsa
SB3010	10	1
SB3015	15	1
SB3022	22	1
SB3028	28	1

Clip de Desmontaje (dimensión UXL)



Código	Tubo Ø	Cantidad por bolsa	Caja
UXLDC35	35	1	100
UXLDC41	42	1	80
UXLDC54	54	1	60

Elegir el tubo correcto

Elija el tubo y el diámetro correcto para su aplicación de acuerdo con el flujo necesario para evitar la pérdida de presión.

Caudal tubo

Caudal máximo recomendado ISO 4414

Presión de servicio		Tubo de aluminio						Tubo de nylon			
kPa	(bar)	15 mm	22 mm	28 mm	35 mm	42 mm	54 mm	10 mm	15 mm	22 mm	28 mm
20	0,2	0,86 l/s	2,11 l/s	3,57 l/s	9,81 l/s	15,0 l/s	28,0 l/s	0,33 l/s	0,79 l/s	2,0 l/s	2,9 l/s
40	0,4	1,32 l/s	3,27 l/s	5,49 l/s	10,2 l/s	17,0 l/s	43,0 l/s	0,51 l/s	1,21 l/s	3,0 l/s	4,5 l/s
63	0,63	1,80 l/s	4,38 l/s	7,39 l/s	13,7 l/s	22,9 l/s	59,0 l/s	0,69 l/s	1,64 l/s	4,1 l/s	6,0 l/s
80	0,8	2,08 l/s	5,19 l/s	8,91 l/s	16,5 l/s	27,4 l/s	70,0 l/s	0,81 l/s	1,90 l/s	4,8 l/s	7,2 l/s
100	1	2,46 l/s	6,14 l/s	10,43 l/s	19,3 l/s	32,0 l/s	82,0 l/s	0,97 l/s	2,25 l/s	5,7 l/s	8,4 l/s
125	1,25	2,93 l/s	7,25 l/s	12,05 l/s	22,4 l/s	37,9 l/s	97,0 l/s	1,14 l/s	2,68 l/s	6,7 l/s	9,8 l/s
160	1,6	3,59 l/s	8,55 l/s	14,67 l/s	27,5 l/s	46,0 l/s	120,0 l/s	1,38 l/s	3,28 l/s	8,0 l/s	11,7 l/s
200	2	4,25 l/s	10,78 l/s	18,13 l/s	33,0 l/s	55,4 l/s	140,0 l/s	1,64 l/s	3,88 l/s	9,9 l/s	14,8 l/s
250	2,5	5,20 l/s	12,58 l/s	21,53 l/s	39,9 l/s	66,9 l/s	170,0 l/s	2,03 l/s	4,75 l/s	11,7 l/s	17,3 l/s
315	3,15	6,33 l/s	15,62 l/s	26,47 l/s	48,5 l/s	82,1 l/s	210,0 l/s	2,43 l/s	5,78 l/s	14,3 l/s	21,7 l/s
400	4	7,84 l/s	19,13 l/s	32,33 l/s	59,9 l/s	100,0 l/s	260,0 l/s	3,00 l/s	7,15 l/s	17,7 l/s	26,3 l/s
500	5	9,46 l/s	23,65 l/s	39,67 l/s	74,4 l/s	124,3 l/s	320,0 l/s	3,73 l/s	8,65 l/s	22,0 l/s	32,2 l/s
630	6,3	12,26 l/s	29,20 l/s	49,47 l/s	90,0 l/s	150,0 l/s	390,0 l/s	4,57 l/s	11,15 l/s	27,0 l/s	40,2 l/s
800	8	15,10 l/s	36,75 l/s	61,73 l/s	115,0 l/s	192,9 l/s	490,0 l/s	5,70 l/s	13,75 l/s	34,0 l/s	50,3 l/s
1000	10	17,97 l/s	45,30 l/s	75,47 l/s	141,3 l/s	238,6 l/s	610,0 l/s	7,10 l/s	16,43 l/s	42,0 l/s	61,7 l/s
1250	12,5	22,60 l/s	56,37 l/s	96,40 l/s	178,8 l/s	297,1 l/s	750,0 l/s	8,27 l/s	20,50 l/s	52,3 l/s	77,5 l/s
1600	16	29,20 l/s	71,47 l/s	120,00 l/s	223,8 l/s	375,7 l/s	950,0 l/s	10,70 l/s	26,50 l/s	66,3 l/s	97,5 l/s

Nota: Las tasas de flujo se basan en pérdidas de carga del 10% para tubos de 10 y 15 mm y 5% para tubos de 22, 28, 35, 42 y 54 mm.

John Guest Temperatura y presión de servicio

Diámetro	Temperatura	Tubo de nylon	Tubo de aluminio	Tubo de cobre	Tubo LLDPE
4 mm	-20 °C	N/A	N/A	N/A	10 bar
	23 °C	N/A	N/A	N/A	10 bar
	65 °C	N/A	N/A	N/A	7 bar
6 mm	-20 °C	N/A	N/A	N/A	10 bar
	23 °C	N/A	N/A	N/A	10 bar
	65 °C	N/A	N/A	N/A	7 bar
8 mm	-20 °C	N/A	N/A	N/A	10 bar
	23 °C	N/A	N/A	N/A	10 bar
	65 °C	N/A	N/A	N/A	7 bar
10 mm	-20 °C	N/A	N/A	N/A	10 bar
	23 °C	N/A	N/A	N/A	10 bar
	65 °C	N/A	N/A	N/A	7 bar
12 mm	-20 °C	10 bar	N/A	N/A	10 bar
	23 °C	10 bar	N/A	N/A	10 bar
	65 °C	7 bar	N/A	N/A	7 bar
15 mm	-20 °C	10 bar	10 bar	10 bar	10 bar
	23 °C	10 bar	10 bar	10 bar	10 bar
	65 °C	7 bar	7 bar	7 bar	7 bar
18 mm	-20 °C	10 bar	10 bar	N/A	N/A
	23 °C	10 bar	10 bar	N/A	N/A
	65 °C	7 bar	7 bar	N/A	N/A
22 mm	-20 °C	10 bar	10 bar	10 bar	N/A
	23 °C	10 bar	10 bar	10 bar	N/A
	65 °C	7 bar	7 bar	7 bar	N/A
28 mm	-20 °C	10 bar	10 bar	10 bar	N/A
	23 °C	10 bar	10 bar	10 bar	N/A
	65 °C	7 bar	7 bar	7 bar	N/A

SharkBite Temperatura y presión de servicio

Diámetro	Temperatura	Tubo de nylon	Tubo PEXa	Tubo de aluminio	Tubo de aluminio revestido	Tubo de cobre	Tubo LLDPE
10 mm	-20 °C	15 bar	N/A	N/A	N/A	16 bar	N/A
	20 °C	15 bar	N/A	N/A	N/A	16 bar	N/A
	65 °C	8 bar	N/A	N/A	N/A	10 bar	N/A
15 mm	-20 °C	15 bar	16 bar	20 bar	20 bar	20 bar	10 bar
	20 °C	15 bar	16 bar	20 bar	20 bar	20 bar	10 bar
	65 °C	8 bar	9 bar	16 bar	16 bar	16 bar	7 bar
22 mm	-20 °C	14 bar	16 bar	20 bar	20 bar	20 bar	N/A
	20 °C	14 bar	16 bar	20 bar	20 bar	20 bar	N/A
	65 °C	7 bar	9 bar	16 bar	16 bar	16 bar	N/A
28 mm	-20 °C	14 bar	16 bar	20 bar	20 bar	20 bar	N/A
	20 °C	14 bar	16 bar	20 bar	20 bar	20 bar	N/A
	65 °C	7 bar	9 bar	16 bar	16 bar	16 bar	N/A
35 mm	-20 °C	N/A	N/A	20 bar	20 bar	20 bar	N/A
	20 °C	N/A	N/A	20 bar	20 bar	20 bar	N/A
	65 °C	N/A	N/A	16 bar	16 bar	16 bar	N/A
42 mm	-20 °C	N/A	N/A	20 bar	20 bar	20 bar	N/A
	20 °C	N/A	N/A	20 bar	20 bar	20 bar	N/A
	65 °C	N/A	N/A	16 bar	16 bar	16 bar	N/A
54 mm	-20 °C	N/A	N/A	18 bar	18 bar	18 bar	N/A
	20 °C	N/A	N/A	18 bar	18 bar	18 bar	N/A
	65 °C	N/A	N/A	14 bar	14 bar	14 bar	N/A

Nota: Válvula de esfera 16 bar a 20°C max.

Selección del diámetro del tubo.

Para determinar el diámetro correcto del tubo necesario para su aplicación, seleccione el flujo en las tablas y la extensión de la red.

La velocidad no se considera para el cálculo. Los cálculos muestran datos para un sistema de 8 y 16 bar con tubo de aluminio SharkBite. Los datos adicionales están disponibles bajo petición.

Cárcel 8 bar utilizando tubo anodizado rígido con una pérdida de carga máxima de 0,24 bar (3%)

Caudal	Ampliación (m)											
		Nm ³ /H	Nm ³ /min	50	100	150	300	500	750	1000	1300	1600
10	0,2	15	15	15	22	22	22	22	22	22	22	28
30	0,5	22	22	22	28	28	28	35	35	35	35	35
50	0,8	22	28	28	28	35	35	35	42	42	42	42
70	1,2	22	28	28	35	35	42	42	42	42	42	54
100	1,7	28	35	35	42	42	42	54	54	54	54	54
150	2,5	35	35	42	42	54	54	54	54			
250	4,2	35	42	42	54	54						
350	5,8	42	54	54	54							
500	8,3	54	54	54								
750	12,5	54										

Presión 16 bar utilizando tubo anodizado rígido con una pérdida de carga máxima de 0,49 bar (3%)

Caudal	Ampliación (m)											
		Nm ³ /H	Nm ³ /min	50	100	150	300	500	750	1000	1300	1600
10	0,2	15	15	15	15	15	15	22	22	22	22	22
30	0,5	15	15	22	22	22	22	28	28	28	28	28
50	0,8	22	22	22	22	28	28	28	28	35	35	35
70	1,2	22	22	22	28	28	35	35	35	35	35	35
100	1,7	22	22	28	28	35	35	35	42	42	42	42
150	2,5	28	28	28	35	35	42	42	42	54	54	54
250	4,2	28	35	35	42	42	54	54	54	54	54	54
350	5,8	35	35	42	42	54	54	54				
500	8,3	35	42	42	54	54						
750	12,5	42	54	54	54							
1000	16,7	54	54	54								
1250	20,8	54	54									
1500	25,0	54										
1750	29,2	54										
2000	33,3	54										

Información útil

Condiciones de venta

Todas las compras están sujetas a nuestros términos y condiciones de compra estándar de venta. Términos y condiciones de venta disponibles bajo petición.

Información técnica

RWC y su familia de productos están específicamente diseñados y fabricados de acuerdo con las especificaciones técnicas establecidas en nuestras Guías de Especificaciones Técnicas en nuestro sitios. Todos los productos deben ser seleccionados, usados y mantenidos de acuerdo con dichas especificaciones técnicas y listas de verificación. Es responsabilidad de los usuarios finales asegurarse de que los productos son adecuados para su aplicación, instalados y mantenidos correctamente, y utilizados de acuerdo con nuestras guías técnicas.

RWC promueve una política constante de investigación y desarrollo y se reserva el derecho de modificar sin previo aviso las especificaciones y diseños de todos los productos ilustrados en este catálogo. RWC también se reserva el derecho de cambiar el color y la forma de los productos.

Mantenimiento y sustitución

Nuestros racores generalmente requieren poco mantenimiento, pero se recomiendan comprobaciones ocasionales. La frecuencia de dichos controles dependerá de la aplicación y del riesgo supuesto de mal funcionamiento. Si un producto parece estar dañado, agrietado, carbonizado, descolorido, distorsionado por el calor, corroído o fugas después de la inspección visual inicial, el producto debe ser reemplazado.

La duración del producto está determinada por el tipo de aplicación, el medio ambiente y el contacto con productos químicos o líquidos agresivos. Es importante evaluar el trabajo de mantenimiento sobre la base de la vida útil anterior o cuando un fallo puede causar un tiempo de inactividad prolongado, daño o riesgo de lesiones.

+34 958 497 000

Nuestros gerentes de ventas están disponibles en España y Portugal para discutir la selección y las especificaciones de productos. Póngase en contacto con su representante local directamente o llámenos.







**Reliance Worldwide
Corporation (Europe), SLU**
Autovía A-92, Km 209
18370 Moraleda de Zafayona
Granada
España

**Reliance Worldwide
Corporation (Europe), SLU**
C/ de la Electrónica, 7
Polígono Industrial la Ferreria
08110 Montcada i Reixac
Barcelona
España

Teléfono atención al cliente / Customer Service Line : +34 958 497 000

Manufactured & distributed by Reliance Worldwide Corporation.
Aire comprimido y neumática | 2023

